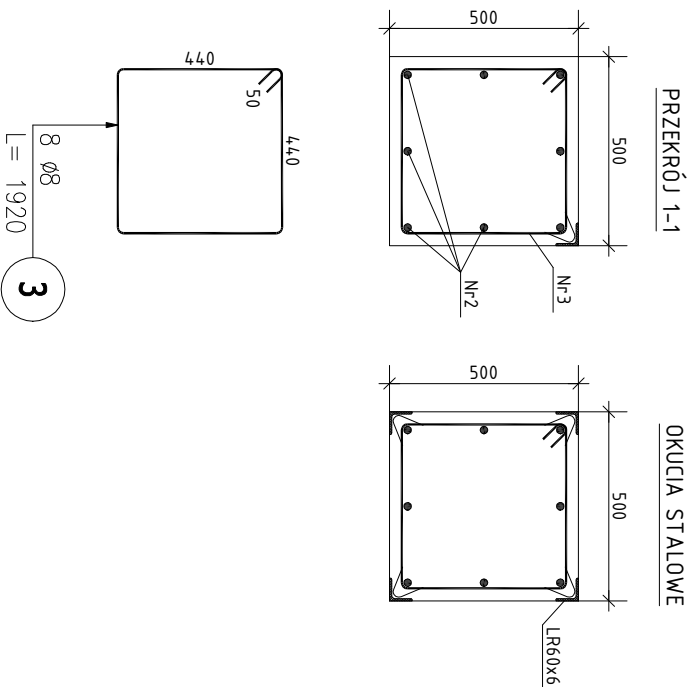
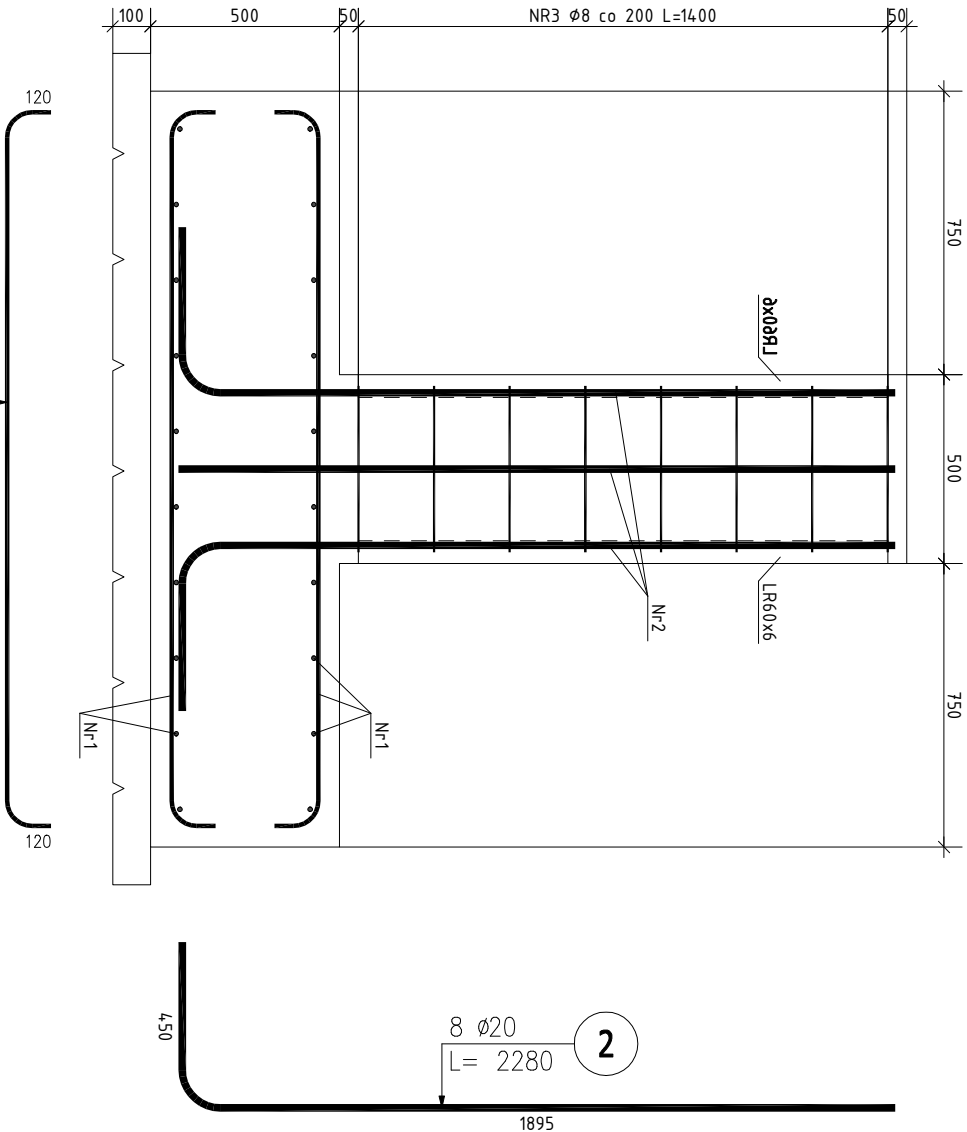


Sf-1 2000x2000x500
wykonać x6




ZESTAWIENIE STALI ZBROJENIOWEJ

POZ.	NR PRĘTA	ø [mm]	DŁUGOŚĆ [m]	ILOŚĆ		DŁ. ŁĄCZNA [m]			
				PRĘTÓW	x POZ.	RAZEM	ø8	ø12	ø20
Poz. Sf-1 – Stopa fundamentowa – 6 szt.									
Sf-1	1	12	2.065	40	6	240		495.60	
	2	20	2.280	8	6	48			109.44
	3	8	1.920	8	6	48			
DŁUGOŚĆ RAZEM [m]							92.16	495.60	109.44
MASA JEDNOSTKOWA [kg/m]							0.395	0.888	2.466
MASA [kg]							36.40	440.09	269.88
MASA CAŁKOWITA [kg]								746.38	

UWAGI
1. Wszystkie wymiary liniowe podano w [mm], a opisy przednich wysokościowych w [m].
2. Niniejsza konstrukcyjna część projektu należy rozpatrywać łącznie z pozostałymi branżami projektu.
3. Wymiary boków strzemiem i prętów z zagłębieniami podano w ich obrysie zewnętrznym.

BETON: C20/25
STAL: A-IIIN
OTULINA POZOSTAŁYCH
ELEMENTÓW: 30mm
MAX. WYMIAR ZIAREN
KRUSZYWA: 16mm

CODEX 				Biuro Rzeczoznawstwa i Ekonomii Środowiska CODEX Sądowski i Wspólnicy Spółka Jawna 63-000 Środa Wlkp. ul. Ścieżny 9 tel.: +48 61 622 91 20 fax: +48 61 622 91 21 sądowski@codex.pl www.codex.pl			
Przedsiębiorstwo		Budowa punktu selektywnego zbierania odpadów komunalnych wraz z niezbędną infrastrukturą dla gminy Wieleń				Studium dokumentacji:	
Typu projektu:		WIAŁA - STOPA FUNDAMENTOWA				Projekt wykonawczy	
Funkcja		Imię / nazwisko		Specjalność		Numer uprawnień	
Projektował:		mgr inż. Mariusz Kofczal		konstrukcyjno-budowlana		WKP/0051/P/OK/10	
Sprawdził:		inż. bud. Ryszard Kowalski		konstrukcyjno-budowlana		UAN-8386/85/86	
Nr rys.:				Wz-01			
Skala:				1:20			
Data:				grudzień 2016			
Branża:		arch.-konstr					

