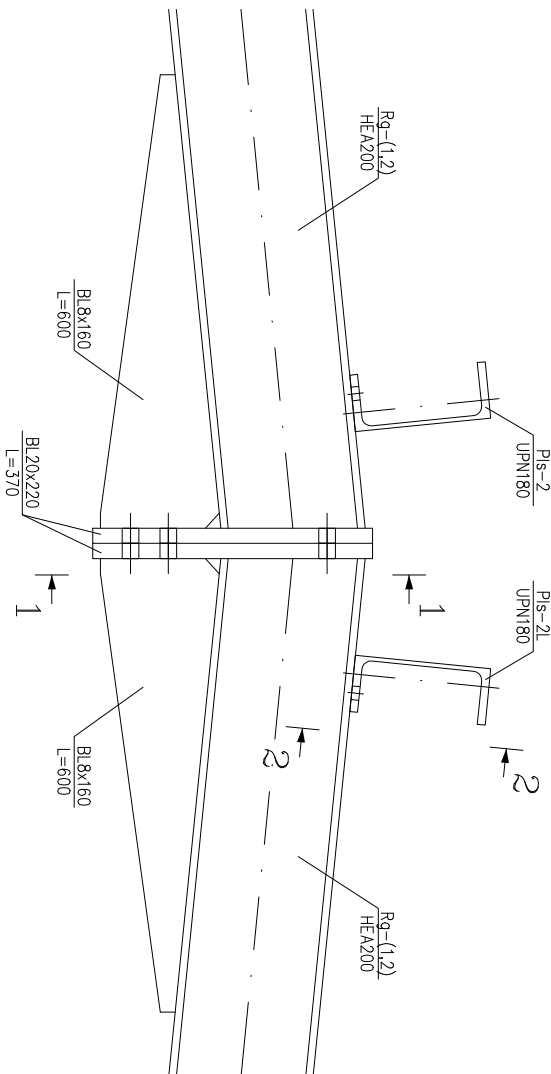
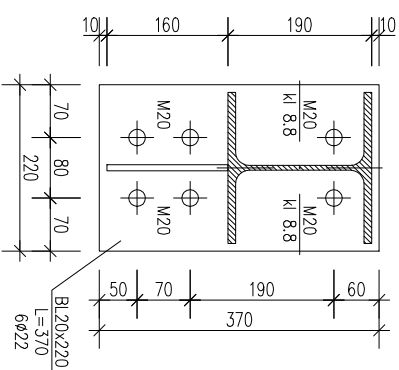


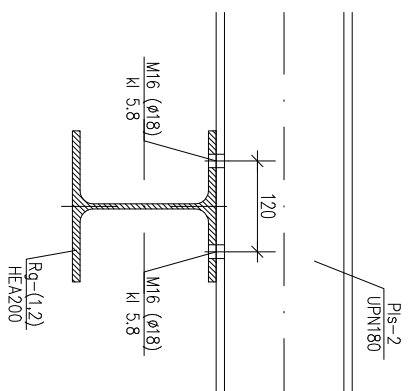
WĘZEŁ KALENICOWY RAMY



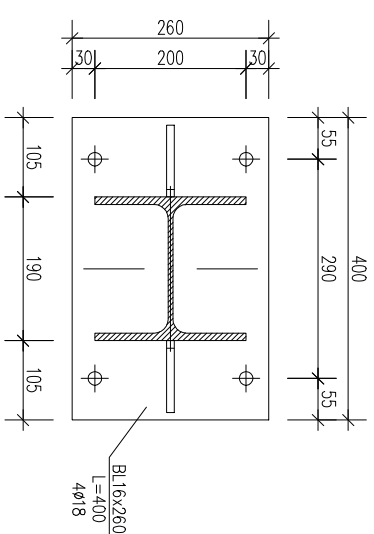
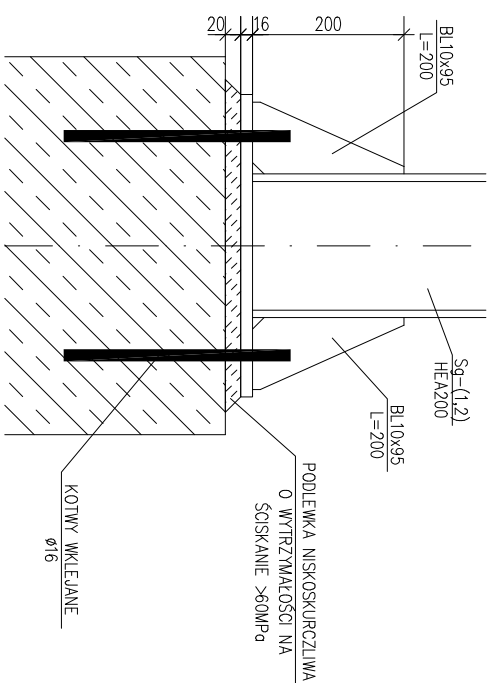
PRZEKRÓJ 1-1



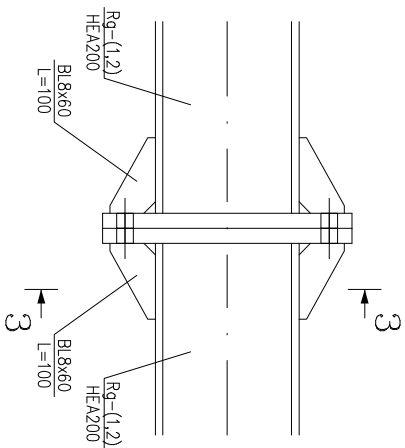
PRZEKRÓJ 2-2



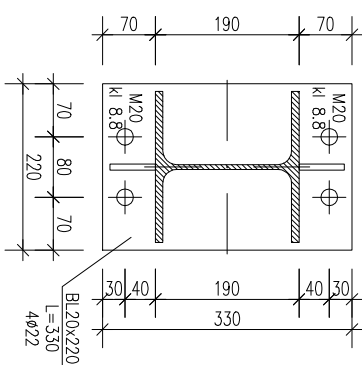
ZAKOTWIENIE SKUPÓW



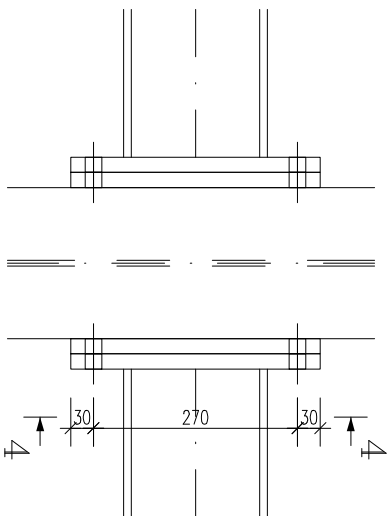
WĘZEŁ POŁĄCZENIA SKUP-RYGIEL



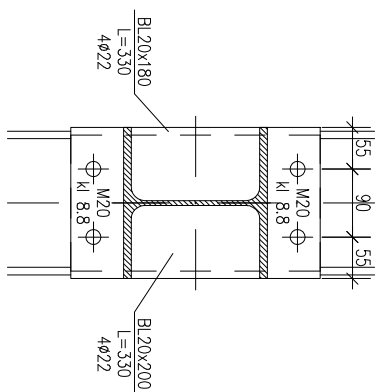
PRZEKRÓJ 3-3



WĘZEŁ MOCOWANIA BELEK
USZTYWIAJĄCYCH




PRZEKRÓJ 4-4



STAL: S235JR

UWAGI

1. Wszystkie wymiary podano w [mm], a rzędne wysokościowe w [m].
2. Niniejszy rysunek należy rozpatrywać łącznie ze wszystkimi rysunkami branżowymi.
3. Elementy stalowe ze stali S235JR, zabezpieczyć antykorozyjnie poprzez malowanie lub/i cynkowanie ogniowe.

<div> Biuro Rzeczoznawstwa i Ekonomii Środowiska CODEX Sądowski i Wspólnicy Spółka Jawna 63-000 Środa Wlkp. ul. Śnieżny 9 tel.: +48 61 622 91 20 fax: +48 61 622 91 21 sądowski@codex.pl www.codex.pl</div>			
Przedsiębiorstwo:		Studium dokumentacji:	
Budowa punktu selektywnego zbierania odpadów komunalnych wraz z niezbędną infrastrukturą dla gminy Wielen		Projekt wykonawczy	
WIATA - POŁĄCZENIA STALOWE			
Tytuł rysunku:		Nr rys.:	Ws-01
Funkcja	Inng / nazwisko	Specjalność	Nazwa uprawnien
Projektował:	mgr inż. Mariusz Konczal	konstrukcyjno-budowlana	WKP/0051/P00K/10
Sprawił:	inż. bud. Ryszard Kowalski	konstrukcyjno-budowlana	UAN-8386/85/86
		Grupa:	arch-konstr
		Data:	grudzień 2016