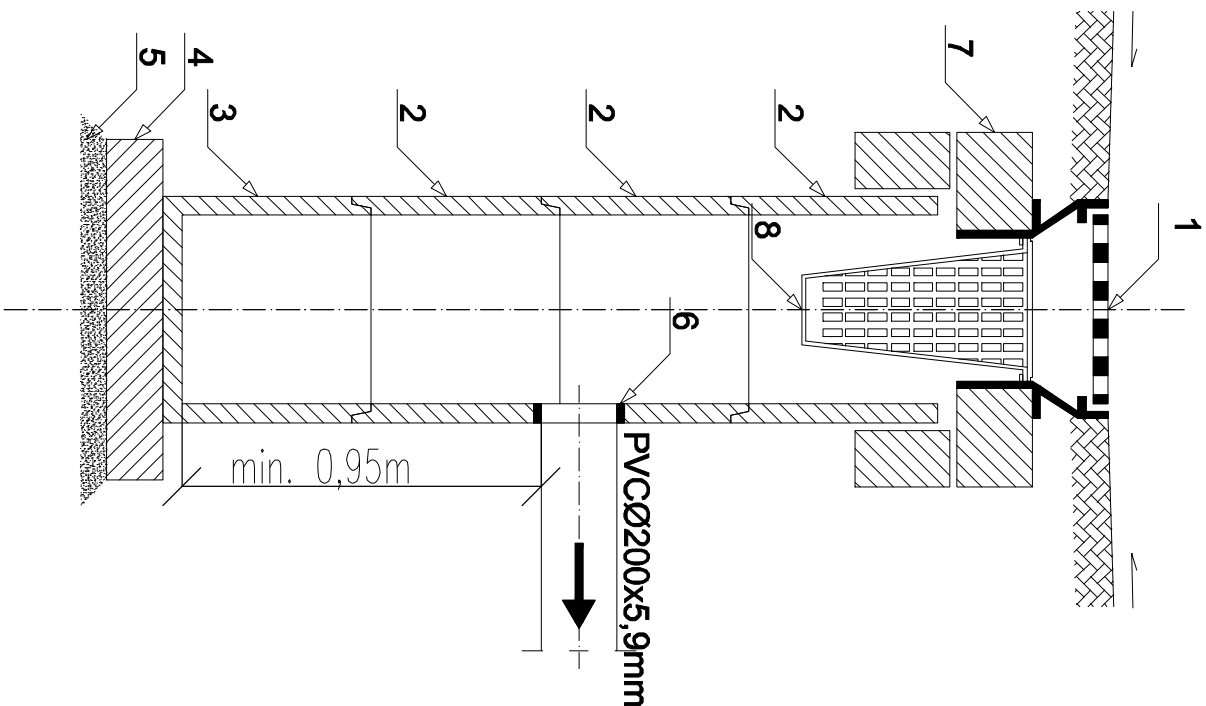



WPUST ULICZNY - PRZEKRÓJ



Oznaczenia:

- 1 - Wpust uliczny kohnierzowy klasy D400 o wymiarach 620x420mm mocowany na luzno i na zawiasie, wykonany z żeliwa szarego (zgodnie z normą PN-EN 124).
- Głębokość osadzenia kratki wpustu w korpusie min. 50mm.
- 2 - Prefabrykowane kręgi betonowe Ø500 mm h=500mm, z betonu C35/45, W10
- 3 - Prefabrykowane monolityczne dno Ø500 mm, z betonu C35/45, W10
- 4 - Płyta fundamentowa grubości 15 cm z betonu C12/15
- 5 - Podsyпка z tłucznia lub żwiru grubości 7 cm
- 6 - Przejście szczelne i elastyczne, tuleja ochronna, wg PN-B-10729
- 7 - Płyta nastudzienna
- 8 - Jednoelementowy kosz na nieczystości o h=600 mm

Dopuszcza się zastosowanie rozwiązań równoważnych (np. innych producentów) o parametrach nie gorszych niż wskazane w projekcie

<div><div><div><div><div><div>CODEx</div><div></div></div></div><div><div><div></div><div><div>Biurowie Rzeczoznawstwa i Ekologii (Rozbudowa) CODEx Sądowski Wyszynów, Sądowa Jajna</div></div></div><div><div><div>63-000 Sądowa Włp., ul. Sądowa 9 tel.: +48 61 622 91 20 fax: +48 61 622 91 21 sądowski@codex.pl www.codex.pl</div></div></div></div></div></div></div>		<div><div><div><div><div>Przedmiotem projektu jest:</div><div>Budowa punktu septycznego zbierania odpadów komunalnych wraz z niezbędną infrastrukturą dla Gminy Wielki</div></div></div><div><div><div>Szczegółowy projekt wykonawczy</div></div></div></div></div>	
<div><div><div><div><div>Typ projektu:</div><div>Wpust uliczny - przekrój</div></div></div><div><div><div>Wzrost:</div><div>IS-08</div></div></div></div></div>		<div><div><div><div><div>Wpust uliczny - przekrój</div></div></div><div><div><div>Specyfikacja:</div><div>WMP/0338/PWOS/10</div></div></div><div><div><div>Prosta:</div><div>1:20</div></div></div></div></div>	
<div><div><div><div><div>Funkcja:</div><div>mgr inż. Robert Ochowski</div></div></div><div><div><div>Projektant:</div><div>mgr inż. Marek Dziłkowski</div></div></div></div></div>		<div><div><div><div><div>Instalacje sanitarne</div></div></div><div><div><div>Instalacje sanitarne</div></div></div></div></div>	
<div><div><div><div><div>Sprawdzał:</div><div>mgr inż. Marek Dziłkowski</div></div></div><div><div><div>Instalacje sanitarne</div></div></div></div></div>		<div><div><div><div><div>Instalacje sanitarne</div></div></div><div><div><div>Instalacje sanitarne</div></div></div></div></div>	