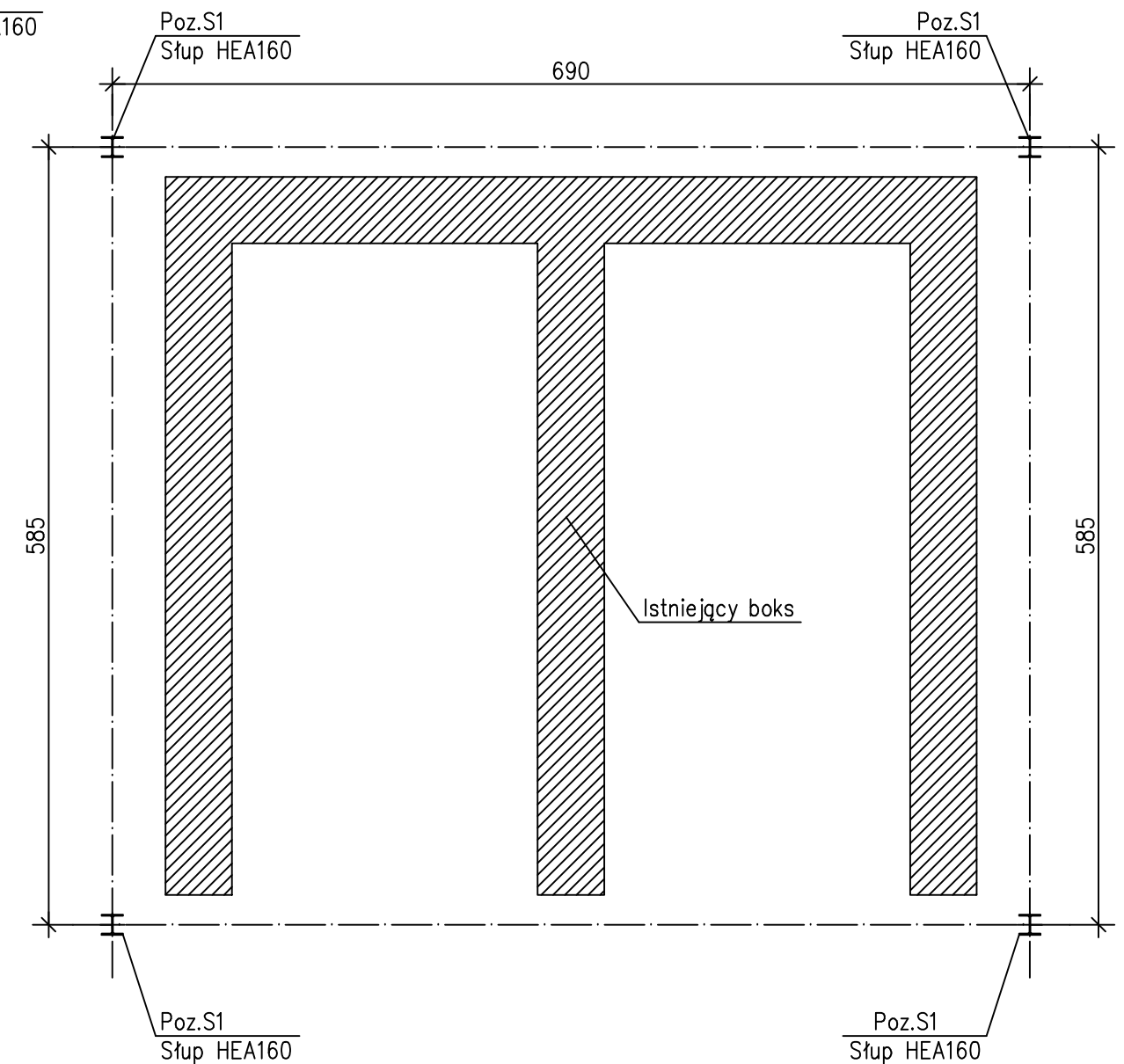
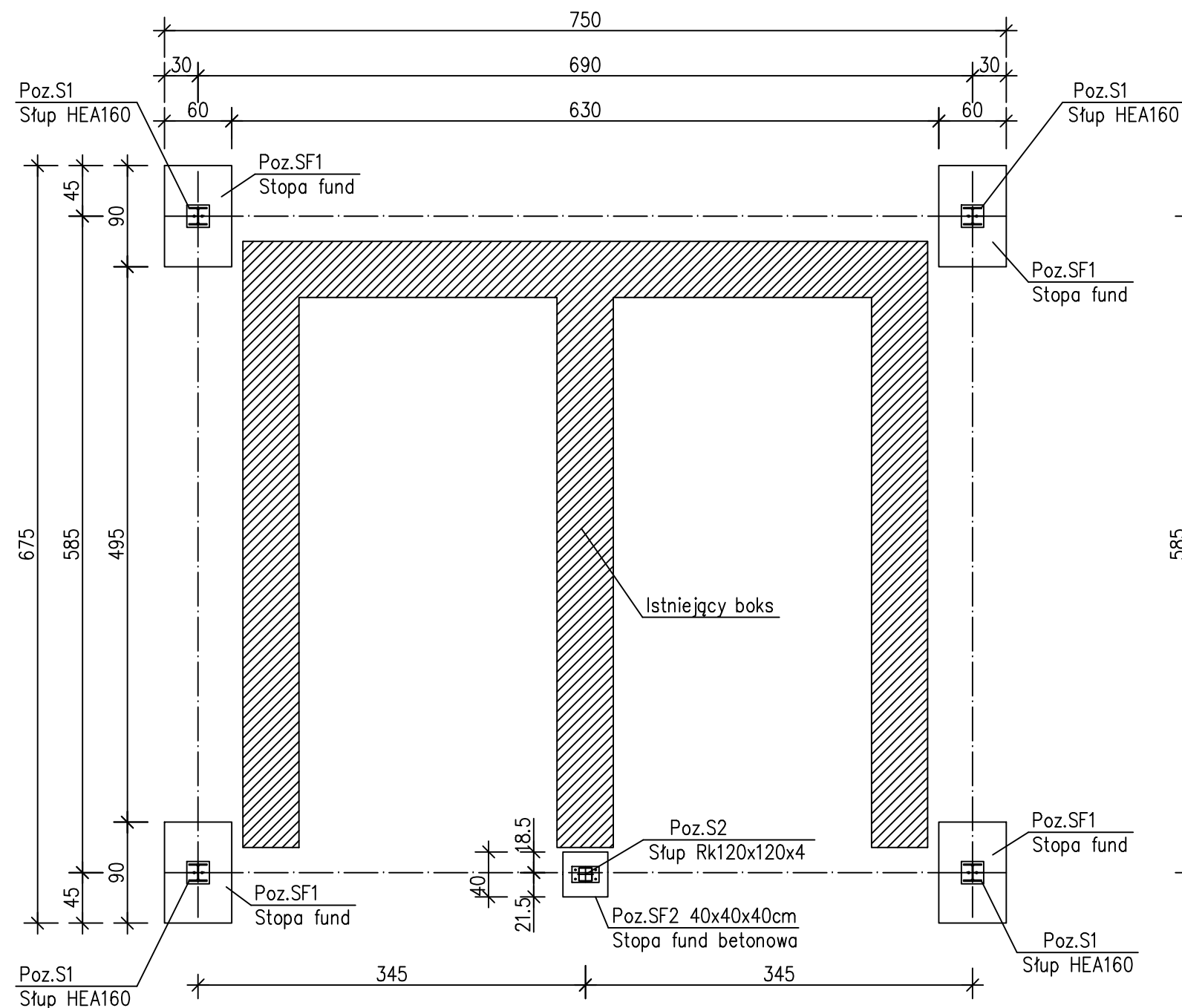



STAN PROJEKTOWANY

RZUT FUNDAMENTÓW

RZUT "PARTERU"



BETON: C20/25 (B25)
STAL ZBROJENIOWA:
zbrojenie główne - A-IIIIN (BST500)
pręty pomocnicze - St3S
STAL PROFILOWA: 18G2 (S355JR)

CODEX  Biuro Rzeczoznawstwa i Ekonomii Środowiska CODEX Sadowski i Wspólnicy Spółka Jawna 63-000 Środa Wlkp. ul. Stachury 9 tel.: +48 61 622 91 20 fax: +48 61 622 91 21 sadowski@codex.pl www.codex.pl				
Przedsięwzięcie:		Budowa punktu selektywnego zbierania odpadów komunalnych wraz z niezbędną infrastrukturą dla Gminy Wieleń		
Tytuł rysunku:		WIATA NAD BOKSAMI STAN PROJEKTOWANY. RZUT FUNDAMENTÓW. RZUT PARTERU.		
Funkcja		Imię i nazwisko	Specjalność	Numer uprawnień
Projektował:		mgr inż. Mariusz Kończal	konstrukcyjno-budowlana	WKP/0051/POOK/10
Sprawdził:		inż. bud. Ryszard Kowalski	konstrukcyjno-budowlana	UAN-8386/85/86
Podpis				Nr rys.: B-02 Skala: 1:50 Branża: konstrukcyjna Data: wrzesień 2016