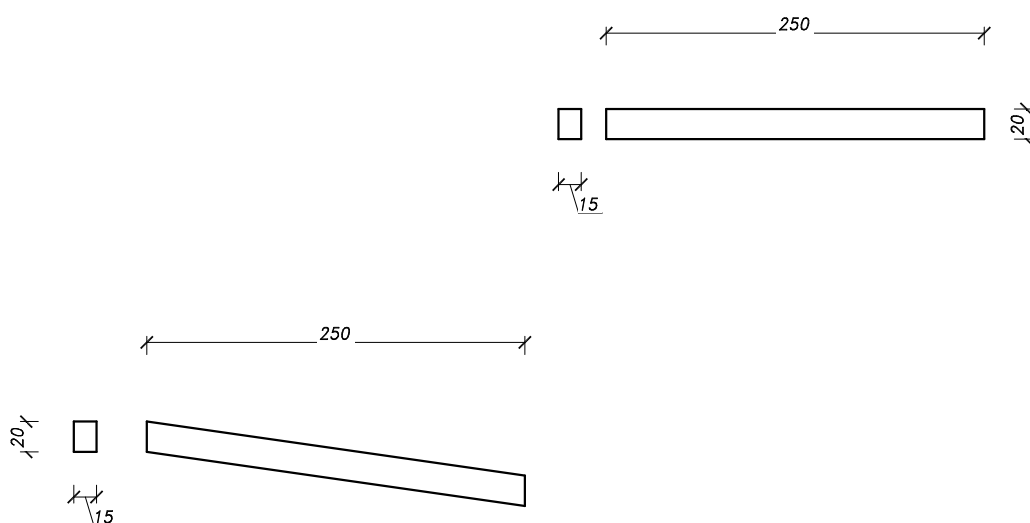


Elementy prefabrykowane rampy rozładunkowej



Uwaga:

1. Prefabrykat obliczony dla obciążenia tłumem oraz pojazdem do 3,5T
2. Na krawędziach wykonać fazowanie 1 cm z wyjątkiem miejsca umieszczenia przekładki elastomerowej
3. Zbrojenie 4 $\varnothing 12$ strzemiona $\varnothing 6$ co 25cm
4. Prefabrykat z płytą skleić klejem żywicznym do betonu o odpowiedniej wytrzymałości
5. Wykonać otwory w ogranicznikach $\varnothing 50$ mm celem odwodnienia rampy ilość dostosować do kształtu rampy

Materiały:

Beton: C35/45
na cemencie

HSR 42,5

Stal: RB-500W

Otulina: 3cm

F150, W8,

NaCl – F50

nasiąkliwość $\leq 5\%$



Biuo Rzecznictwa i Ekonomii Środowiska CODEX Sadowski i Wspólnicy Spółka Jawna
63-000 Środa Wlkp. ul. Stachury 9 tel.: +48 61 622 91 20 fax: +48 61 622 91 21 www.codex.pl

Przedsięwzięcie:		Budowa punktu selektywnego zbierania odpadów komunalnych wraz z niezbędną infrastrukturą dla gminy Okonek		Stadium dokumentacji:	
Tytuł rysunku:		Ogranicznik		Nr rys.:	
Funkcja		Imię i nazwisko		Skala:	
Projektował:		mgr inż. Mariusz Kończal		1:50	
Sprawdził:		inż. bud. Ryszard Kowalski		Branża:	
				konstrukcyjna	
				Data:	
				WRZESIEŃ 2016	