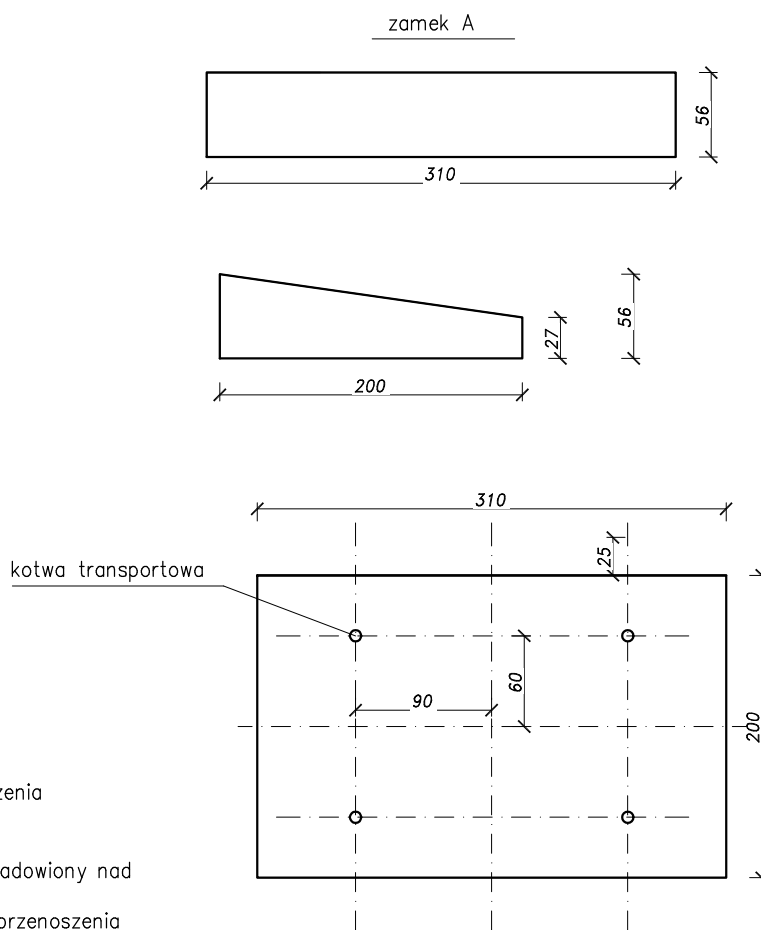


# Elementy prefabrykowane rampy rozładunkowej



## Uwaga

1. Obliczenia wykonano dla obciążenia pojazdem do 3,5T
2. Max prędkość  $V=20\text{km/h}$
3. Element przewidziany jako posadowiony nad powierzchnią gruntu
4. Element nieprzystosowany do przenoszenia obciążeń hydrostatycznych

## Uwaga:

1. Prefabrykat obliczony dla obciążenia tłumem oraz pojazdem do 3,5T
2. Pod prefabrykatem wykonać podbudowę zgodnie z przekrojem R-02
3. Obliczenia dokonano dla posadowienia w piasku średnim o  $I_d=0,5$
4. Na krawędziach wykonać fazowanie 1 cm z wyjątkiem miejsca umieszczenia przekładki elastomerowej
5. Kotwy płytowe. Dozbrojenie i podnoszenie wg wytycznych producenta kotew
6. Do grubości płyty należy dodać grubość warstwy antypoślizgowej (beton karbowany /frezowany)
7. Wykonać podjazd z blachy ryflowanej wg projektu wykonawcy
8. Zezwala się na zmianę wysokości elementu w zakresie 1 cm zachowując otulinę

Materiały:

$V=2,57\text{m}^3$

Beton: C35/45  
na cementzie

HSR 42,5

Stal: RB-500W

Otulina: 3cm

F150, W8,

NaCl – F50

nasiąkliwość  $\leq 5\%$



Biuo Rzecznictwa i Ekonomii Środowiska CODEX Sadowski i Wspólnicy Spółka Jawna  
63-000 Środa Wlkp. ul. Stachury 9 tel.: +48 61 622 91 20 fax: +48 61 622 91 21 www.codex.pl

Przedsięwzięcie:

Budowa punktu selektywnego zbierania odpadów komunalnych  
wraz z niezbędną infrastrukturą dla gminy Ujście

Stadium dokumentacji:

Projekt wykonawczy

Tytuł rysunku:

Element denny rampy nr 4

Nr rys.:

R-07

| Funkcja      | Imię i nazwisko            | Specjalność             | Numer uprawnień  | Skala:              |
|--------------|----------------------------|-------------------------|------------------|---------------------|
| Projektował: | mgr inż. Mariusz Kończal   | konstrukcyjno-budowlana | WKP/0051/POOK/10 | 1:50                |
| Sprawdził:   | inż. bud. Ryszard Kowalski | konstrukcyjno-budowlana | UAN-8386/85/86   | konstrukcyjna       |
|              |                            |                         |                  | Data: WZRIEŚIŁ 2016 |