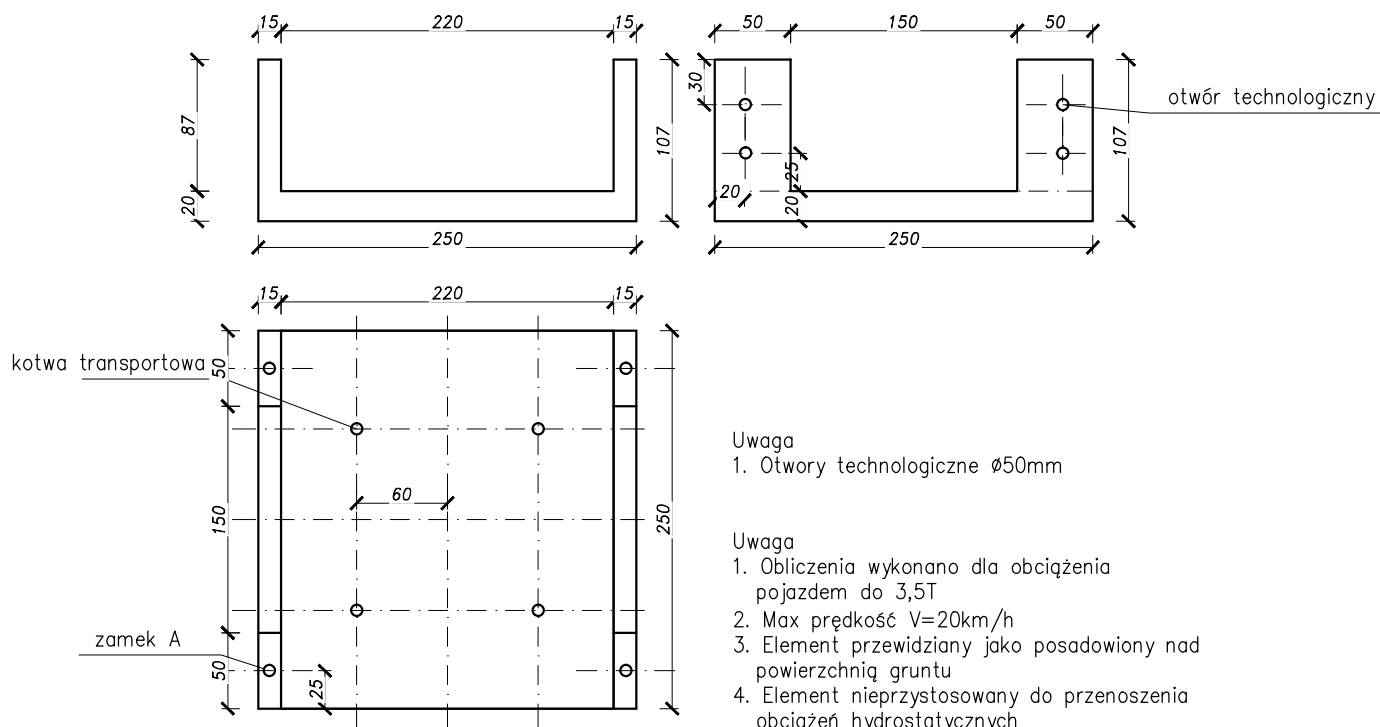


Elementy prefabrykowane rampy rozładunkowej



Uwaga

1. Otwory technologiczne $\varnothing 50\text{mm}$

Uwaga

1. Obliczenia wykonano dla obciążenia pojazdem do 3,5T
2. Max prędkość $V=20\text{km/h}$
3. Element przewidziany jako posadowiony nad powierzchnią gruntu
4. Element nieprzystosowany do przenoszenia obciążeń hydrostatycznych

Uwaga:

1. Prefabrykat obliczony dla obciążenia tłumem oraz pojazdem do 3,5T
2. Pod prefabrykatem wykonać podbudowa zgodnie z przekrojem R-02
3. Obliczenia dokonano dla posadowienia w piasku średnim o $I_d=0,5$
4. Między płytą pokrywową, a elementem dennym zastosować przekładki elastromerowe
5. Na krawędziach wykonać fazowanie 1 cm z wyjątkiem miejsca umieszczenia przekładki elastromerowej
6. Otwór technologiczny dla połączeń wykonać dla pręta gwintowanego $\varnothing 20$ w tuleji z tworzywa sztucznego
7. Kotwy płytowe. Dozbrojenie i podnoszenie wg wytycznych producenta kotew
8. Zezwala się na zmianę wysokości elementu w zakresie 1 cm zachowując otulinę

Materiały:

$V=1,51\text{m}^3$

Beton: C35/45

na cemencie

HSR 42,5

Stal: RB-500W

Otulina: 3cm

F150, W8,

NaCl – F50

nasiąkliwość $\leq 5\%$

CODEx		Biuro Rzecznictwa i Ekonomii Środowiska CODEX Sadowski i Wspólnicy Spółka Jawna 63-000 Środa Wlkp. ul. Stachury 9 tel.: +48 61 622 91 20 fax: +48 61 622 91 21 www.codex.pl	
Przedsięwzięcie:		Budowa punktu selektywnego zbierania odpadów komunalnych wraz z niezbędną infrastrukturą dla Gminy Krajanka	
Tytuł rysunku:		RAMPY ROZŁADUNKOWE - Element denny 107 cm	
Funkcja:		Imię i nazwisko:	
Projektował:		mgr inż. Mariusz Kończal	
Sprawdził:		inż. bud. Ryszard Kowalski	
Specjalność:		konstrukcyjno-budowlana	
Numer uprawnień:		WKP/0051/POOK/10	
Stadium dokumentacji:		Projekt wykonawczy	
Nr rys.:		R-03	
Skala:		1:50	
Branża:		konstrukcyjna	
Data:		WRZESIEŃ 2016	