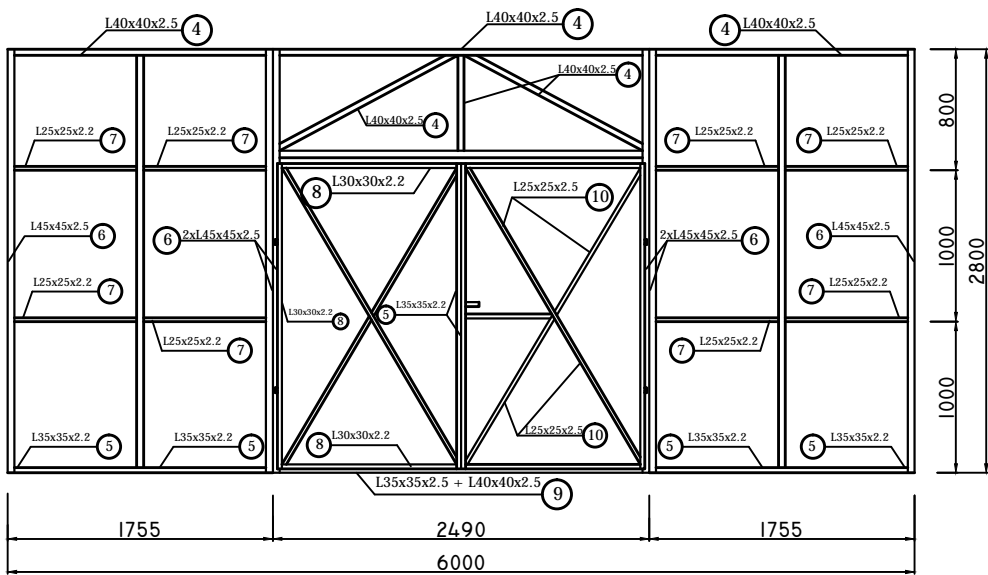
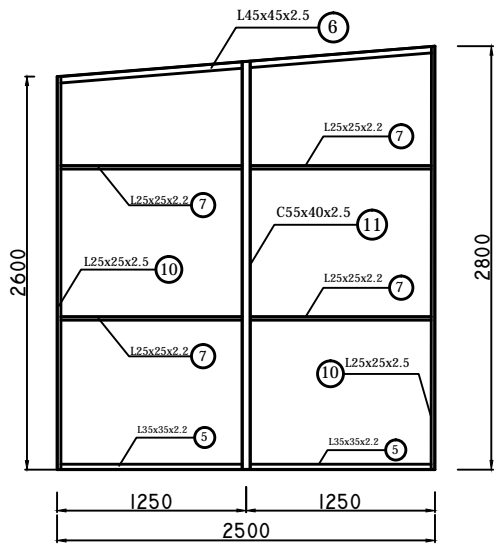


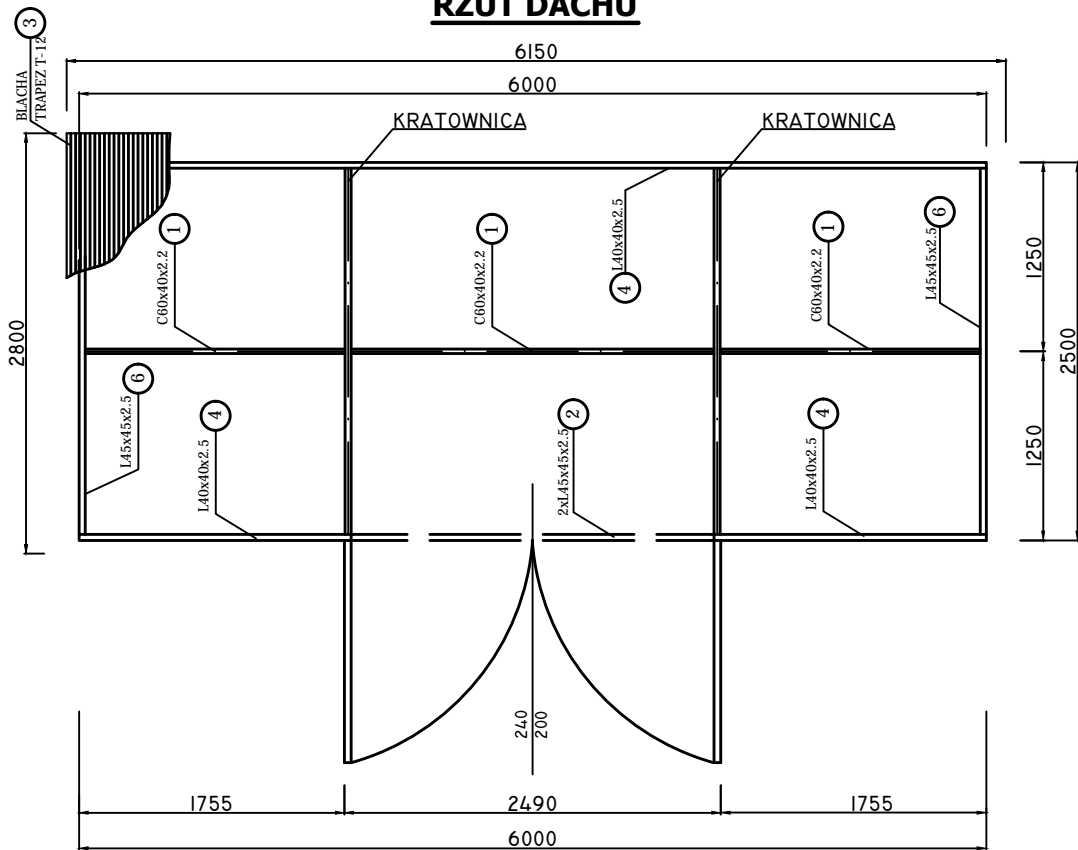
RAMA ŚCIANY PRZEDNIEJ



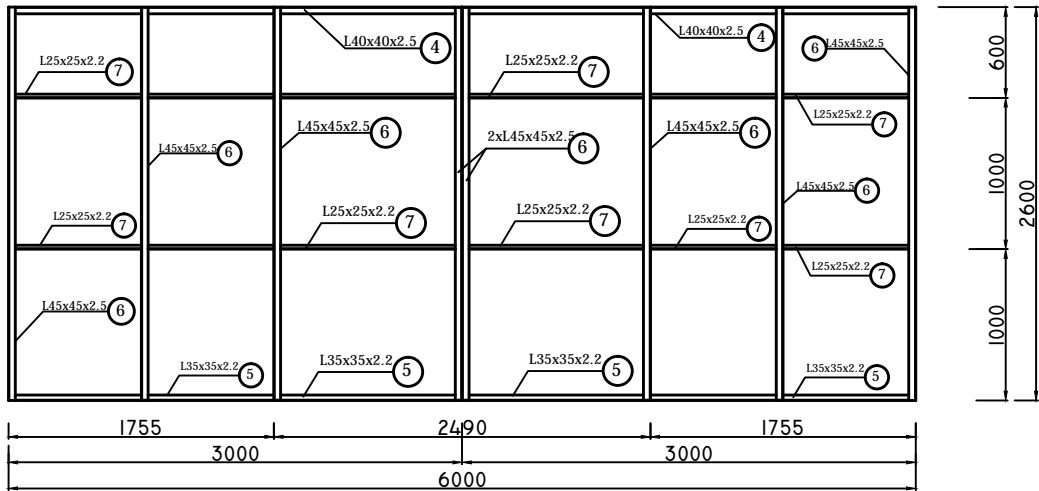
RAMA ŚCIANY BOCZNEJ



RZUT DACHU




RAMA ŚCIANY TYLNEJ



UWAGI:

1. KONSTRUKCJA STALOWA O WYMIARACH 6,0 x 2,50m.
2. SPAD DACHU DO TYŁU.
3. BRAMA NA ŚRODKU.

CODEX  Biuro Rzeczoznawstwa i Ekonomii Środowiska CODEX Sadowski i Wspólnicy Spółka Jawna 63-000 Środa Wilkop., ul. Stachury 9 tel.: +48 61 622 91 20 fax.: +48 622 91 21 www.codex.pl					
Przedsięwzięcie: Budowa punktu selektywnego zbierania odpadów komunalnych wraz z niezbędną infrastrukturą dla gminy Drawsko			Stadium dokumentacji: PROJEKT WYKONAWCZY		
Tytuł rysunku: Kontener "B" - RAMY ŚCIAN PRZEDNIEJ, TYLNEJ I BOCZNEJ ORAZ RZUT DACHU					Nr rys.: K-02.1
Funkcja:	Imię i nazwisko:	Specjalność:	Numer uprawnień:	Podpis:	Skala:
Projektował:	mgr inż. arch. Rafał Piechowiak	architektoniczna	128/PW/91		1:50
					Branża: Architektoniczna
Sprawdzał:	mgr inż. arch. Sławomir Pawłowski	architektoniczna	WP-OIA/OKK/UpB/13/2009 WP-0738		Data: Grudzień 2016