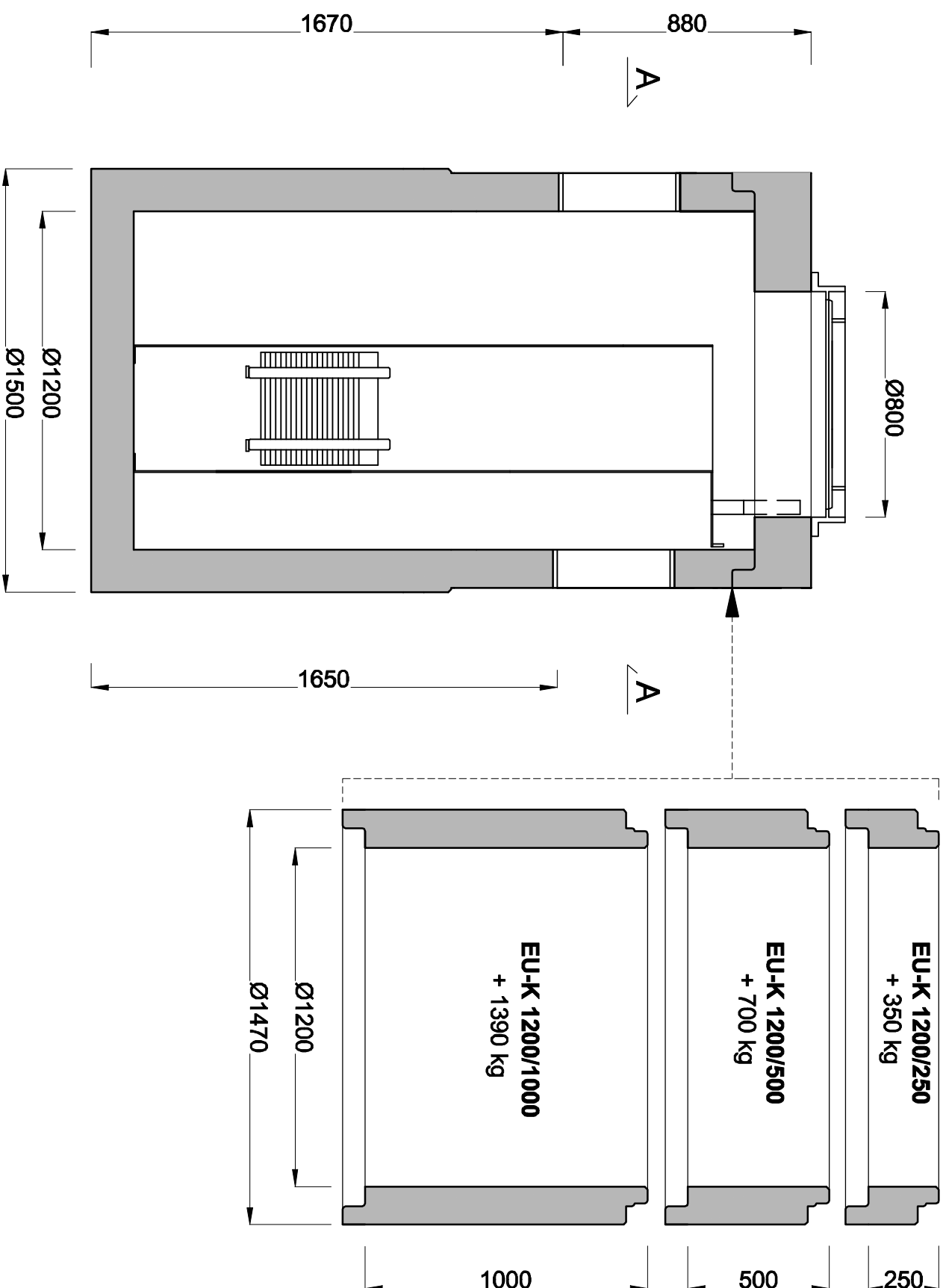
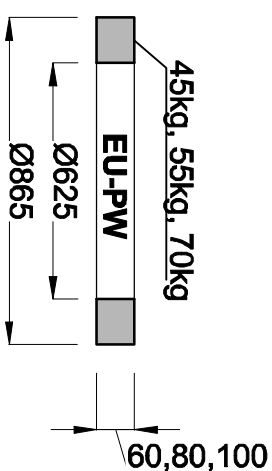
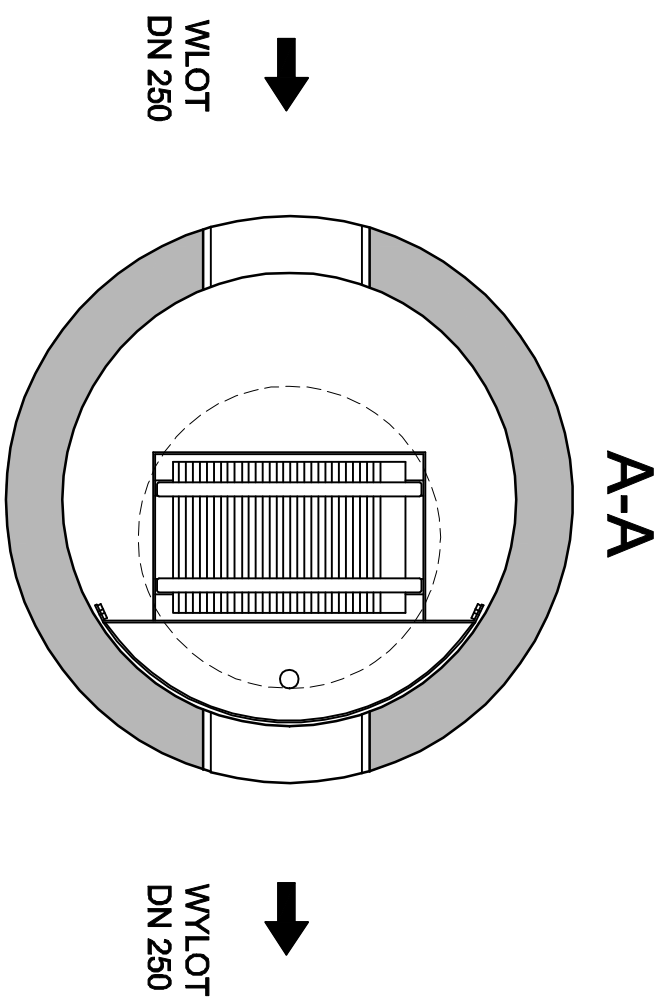



**Dopuszcza się zastosowanie rozwiązań równoważnych (np. innych producentów) o parametrach nie gorszych niż wskazane w projekcie**



<div></div>					Biuro Rzeczoznawstwa i Ekonomii (Epidemiologia CODEX Sądowski) Wspólnicy Spółka Jawna 63-000 Śródki Wlkp., ul. Siedlany 9    tel.: +48 61 622 91 20    fax: +48 61 622 91 21 <a href="mailto:sadowski@codex.pl">sadowski@codex.pl</a> <a href="http://www.codex.pl">www.codex.pl</a>									
Przebieg choroby:					Budowa punktu septycznego zbiornika odpadów komunalnych wraz z niezbędną infrastrukturą dla emerytów kamianów					Stanowisko informacyjne				
Typ / zawód:					Separator substancji ropopochodnych np. PSW LAMELA 10/100					Projekt wykonawczy				
					Wzrost:					15-06				
Forma		Imię / nazwisko		Specjalność		Numer uprawnień		Problemy		Staż				
Projektować:		mgr inż. Robert Ochowiak		Instalacje sanitarne		WWP /0338/PW05/10				1:20				
Sprawdził:		mgr inż. Maciej Dzikowski		Instalacje sanitarne		LDD/1487/P005/10						Instalacje sanitarne grudzień 2016		