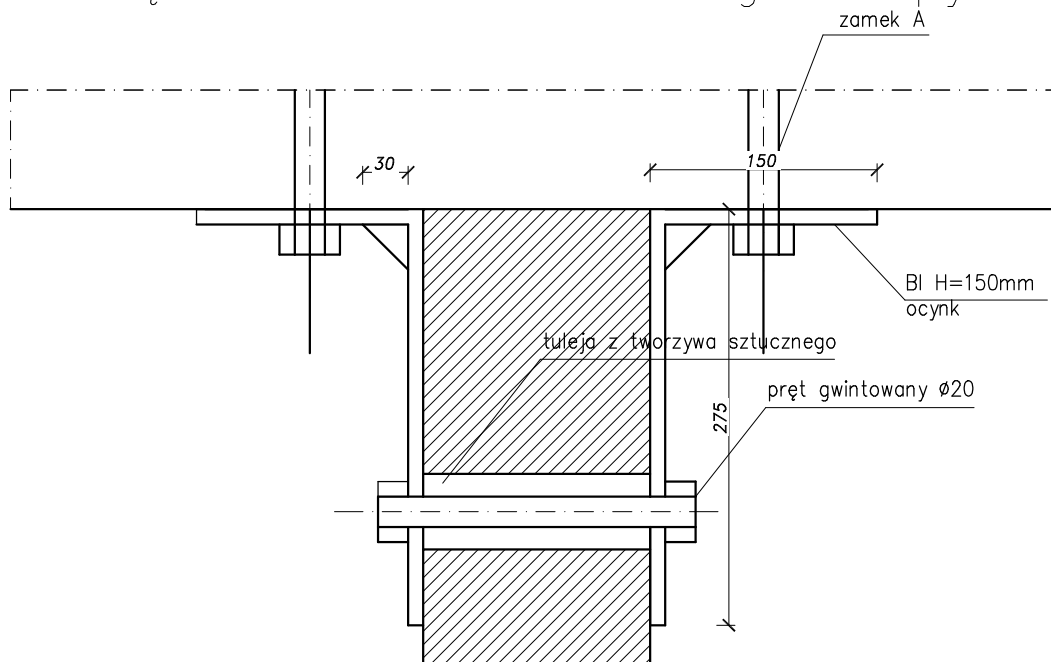


# Elementy prefabrykowane rampy rozładunkowej

## Połączenie elementu dennego rampy



Uwaga:

Pod nakrętki użyć podkładek odpowiedniej wielkości



Biurowo Rzecznictwa i Ekonomii Środowiska CODEX Sadowski i Wspólnicy Spółka Jawna  
63-000 Środa Wlkp. ul. Stachury 9 tel.: +48 61 622 91 20 fax: +48 61 622 91 21 www.codex.pl

Przedsiębiorstwo:

Budowa punktu selektywnego zbierania odpadów komunalnych  
wraz z niezbędną infrastrukturą dla gminy Drawsko

Stadium dokumentacji:

Projekt wykonawczy

Tytuł rysunku:

Połączenia 2

Nr rys.:

R-11

Funkcja	Imię i nazwisko	Specjalność	Numer uprawnień	Skala:
Projektował:	mgr inż. Mariusz Kończal	konstrukcyjno-budowlana	WKP/0051/POOK/10	1:50
Sprawdził:	inż. bud. Ryszard Kowalski	konstrukcyjno-budowlana	UAN-8386/85/86	
				Brzoz: konstrukcyjna
				Data: WRZESIEŃ 2016