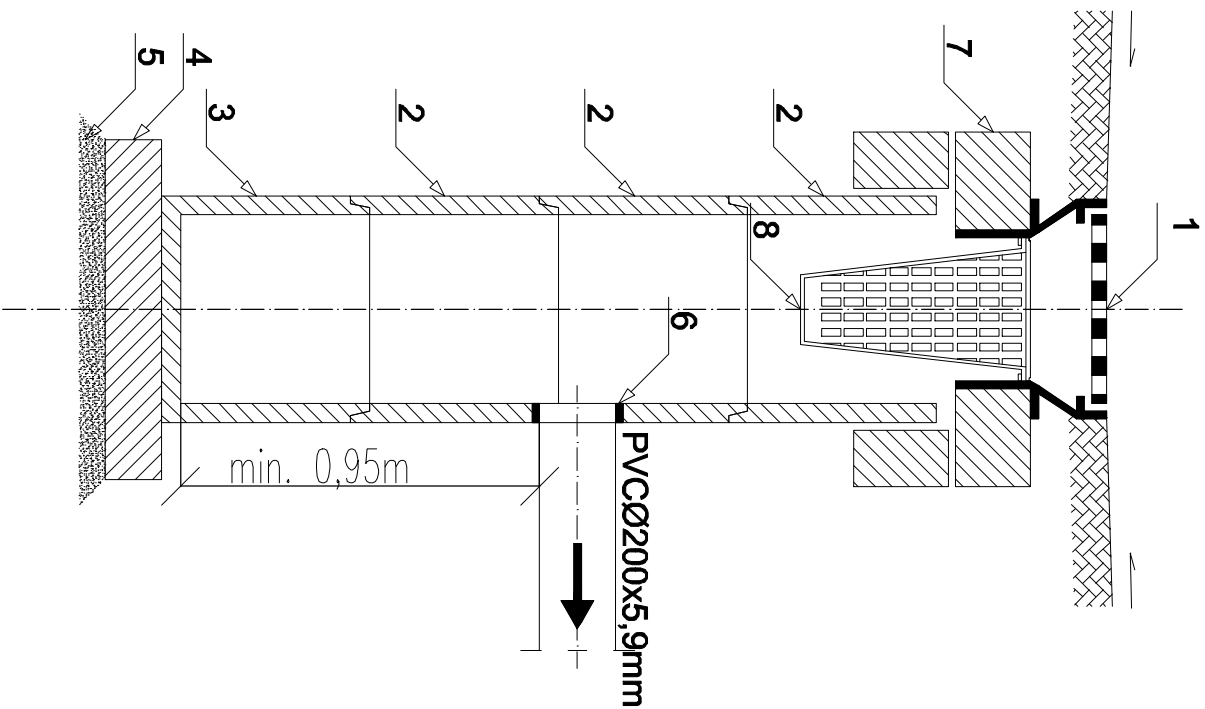


WPUST ULICZNY - PRZEKRÓJ



Oznaczenia:

- 1 - Wpust uliczny kolisty klasy D400 o wymiarach 620x420mm mocowany na luzno i na zawiasie, wykonany z żeliwa szarego (zgodnie z normą PN-EN 124).
- Głębokość osadzenia kratki wpustu w korpusie min. 50mm.
- 2 - Prefabrykowane kręgi betonowe Ø500 mm h=500mm, z betonu C35/45, W10
- 3 - Prefabrykowane monolityczne dno Ø500 mm, z betonu C35/45, W10
- 4 - Płyta fundamentowa grubości 15 cm z betonu C12/15
- 5 - Podsyпка z tłucznia lub żwiru grubości 7 cm
- 6 - Przejście szczelne i elastyczne, tuleja ochronna, wg PN-B-10729
- 7 - Płyta nastudzienna
- 8 - Jednoelementowy kosz na nieczystości o h=600 mm

Dopuszcza się zastosowanie rozwiązań równoważnych (np. innych producentów) o parametrach nie gorszych niż wskazane w projekcie

<div><div><div><div><div><div>CODEx</div></div></div><div><div><div></div></div><div><div></div></div></div><div><div>Biurowiec</div><div>63-000 Środa Wlkp., ul. Starobur 9, tel.: +48 61 622 91 20, fax: +48 61 622 91 21, serwis@codex.pl, www.codex.pl</div></div></div></div><div><div>Pracownia</div><div>Budowa punktu selektywnego zbierania odpadów komunalnych wraz z niezbędną infrastrukturą dla Gminy Drawsko</div></div><div><div>Strona 1 z 1</div><div>Projekt wykonawczy</div></div></div>					
Wpust uliczny - przekrój					
Funkcja		Instalacja sanitarna	Nazwa urządzenia	Prosta	Skala: 1:10
Projektant:		mgr inż. Robert Ochowiak	WKP/0338/PWOS/JD		Instalacje sanitarne
Sprawdził:		mgr inż. Maciej Dzikowski	Instalacje sanitarne	UD/1487/PWOS/JD	Instalacje sanitarne
					grudzień 2016