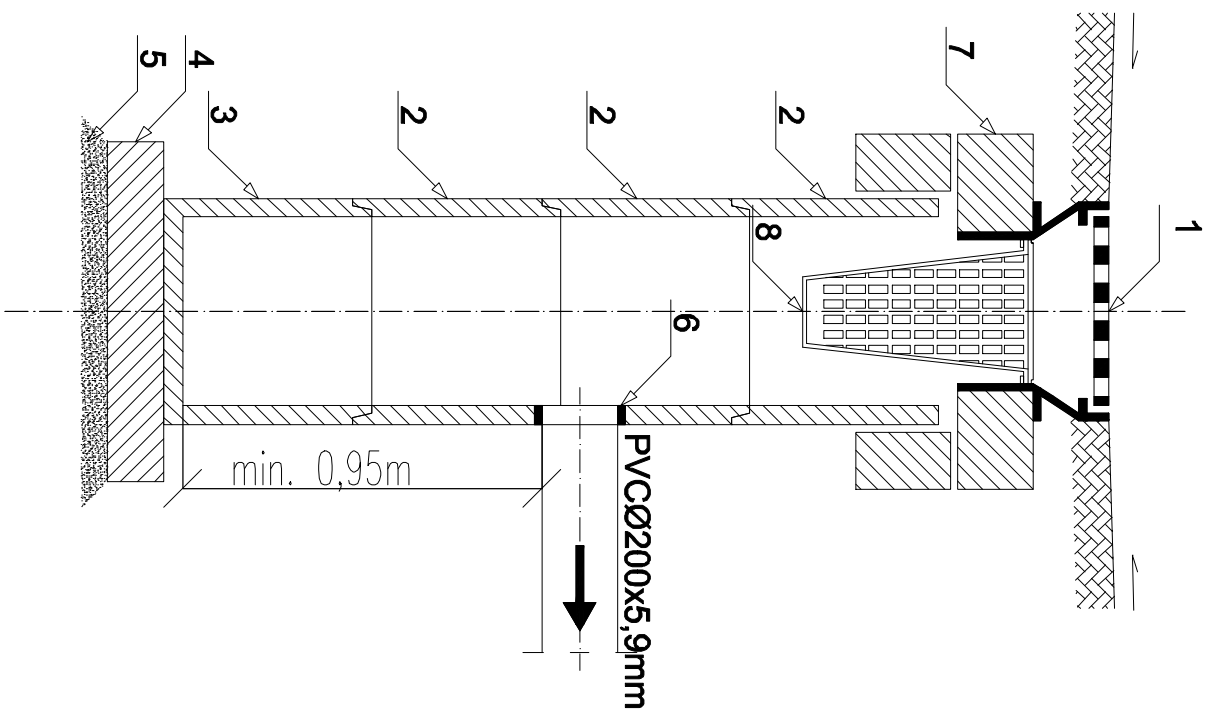



WPUST ULICZNY - PRZEKRÓJ



Oznaczenia:

- 1 - Wpust uliczny kornierzowy klasy D400 o wymiatach 620x420mm mocowany na luzno i na zawiasie, wykonany z żeliwa szarego (zgodnie z normą PN-EN 124). Głębokość osadzenia kratki wpustu w korpuse min. 50mm.
- 2 - Prefabrykowane kręgi betonowe Ø500 mm h=500mm, z betonu C35/45, W10
- 3 - Prefabrykowane monolityczne dno Ø500 mm, z betonu C35/45, W10
- 4 - Płyta fundamentowa grubości 15 cm z betonu C12/15
- 5 - Podsyпка z tłucznia lub żwiru grubości 7 cm
- 6 - Przejście szczelne i elastyczne, tuleja ochronna, wg PN-B-10729
- 7 - Płyta nastudzienna
- 8 - Jednoelementowy kosz na nieczystości o h=600 mm

Dopuszcza się zastosowanie rozwiązań równoważnych (np. innych producentów) o parametrach nie gorszych niż wskazane w projekcie

<div><div><div><div><div><div></div><div><div>Biuro Inżynieringowe i Ekologiczne Grodzińskiego CODEx Sądowski i Wspólnicy Spółka Jawna 63-000 Środa Wlkp. ul. Starobury 9 tel.: +48 61 622 91 20 fax: +48 61 622 91 21 sadowski@codex.pl www.codex.pl</div></div></div></div><div><div><div>Przedmiot projektu: Budowa punktu selektywnego zbierania odpadów komunalnych wraz z niezbędną infrastrukturą dla Gminy Uście</div><div><div>Stadium dokumentacji: Projekt wykonawczy</div></div></div></div></div></div></div>				
<div><div><div>Typ dokumentu: Wpust uliczny - przekrój</div><div><div>Wzrost: IS-01.1</div></div></div></div>				
<div><div><div>Funkcja: Instalacje sanitarne</div><div><div>Projektant: mgr inż. Robert Ochowiak</div></div></div></div>	<div><div><div>Instalacje sanitarne</div><div>WMP/0338/PWOS/10</div><div><div>1:20</div><div><div><div>Instalacje sanitarne</div><div>2016</div></div></div></div></div></div>			
<div><div><div>Sprawdził: mgr inż. Maciej Dziłkowski</div><div><div>Instalacje sanitarne</div><div>UD/1467/PWOS/10</div><div><div>Instalacje sanitarne</div><div>2016</div></div></div></div></div>				