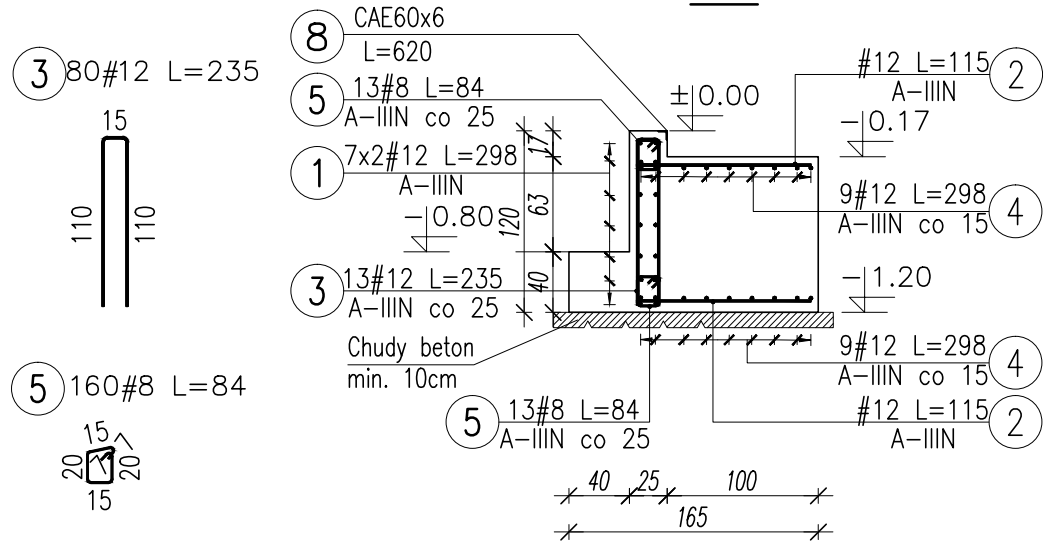
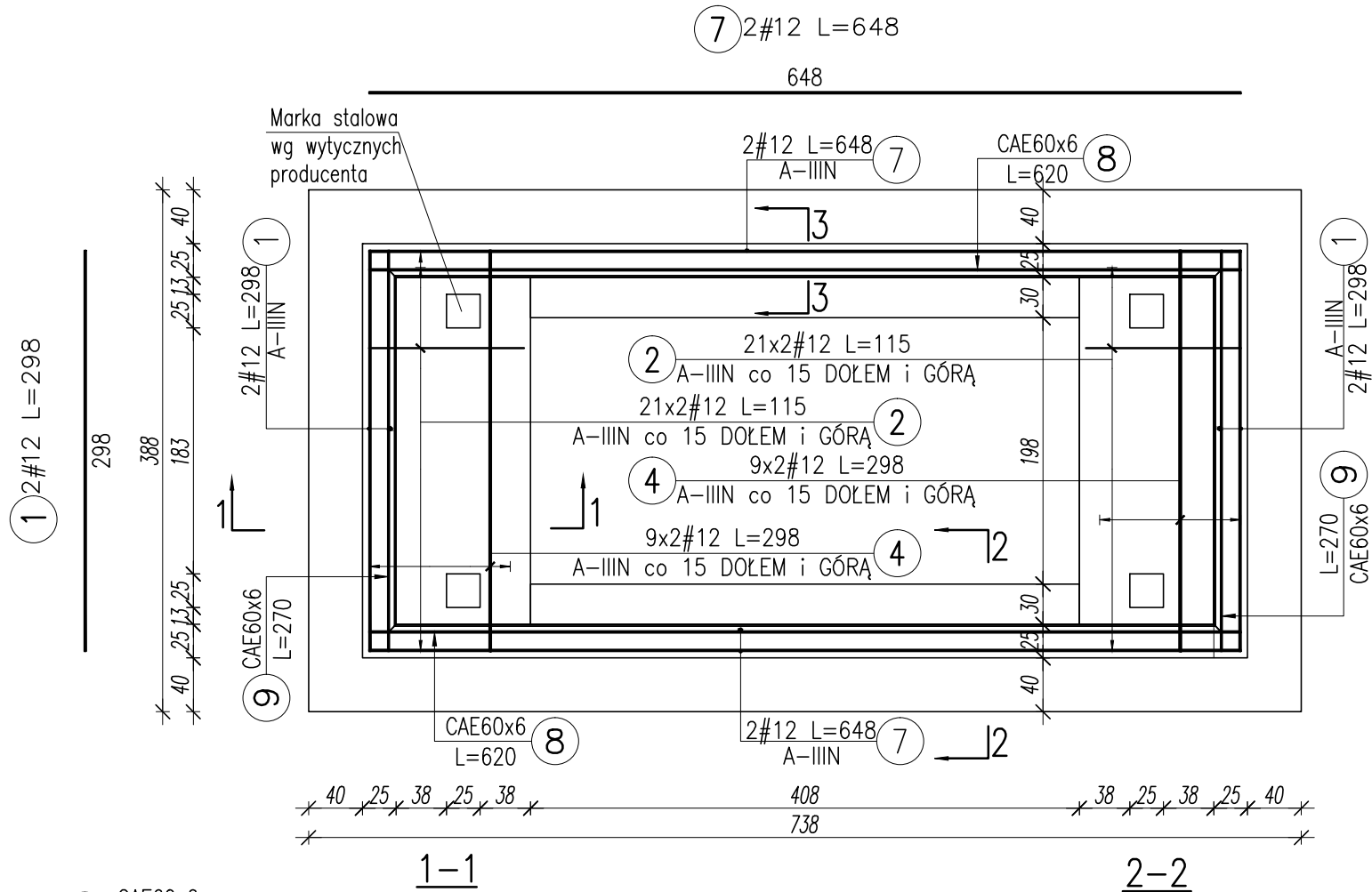


WAGA SAMOCHODOWA ZAGŁĘBIANA

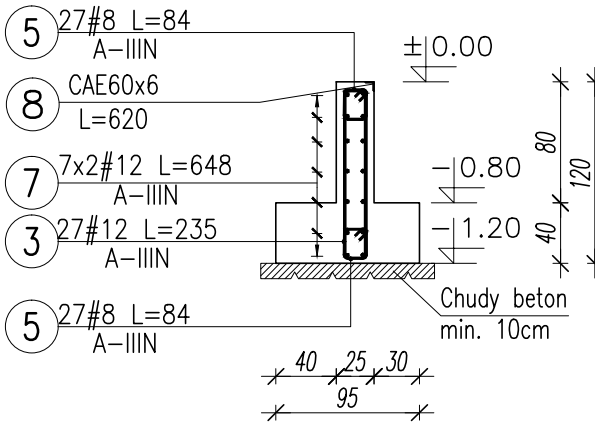
WYMIARY 6.0x2.5x0.17m

ZBROJENIE FUNDAMENTÓW

SKALA 1:50



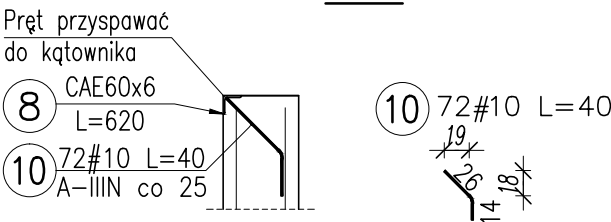
DETAL DOZBROJENIA NAROŻY



DETAL KOTWIENIA KĄTOWNIKA CAE60x6

skala 1:25

3-3



ZESTAWIENIE STALI ZBROJENIOWEJ

Poz.	Stal #	Długość (cm)	Liczba			Długość łączna (m)		
			w	elementów	ogółem	A-IIIIN		
	A-IIIIN		elementów			# 8	# 10	# 12
1	12	298	14	2	28			83,44
2	12	115	84	1	84			96,60
3	12	235	40	2	80			188,00
4	12	298	36	1	36			107,28
5	8	84	80	2	160	134,40		
6	12	140	84	1	84			117,60
7	12	648	14	2	28			181,44
10	10	40	72	1	72			28,80
Długość wg średnic (m)						134,40	28,80	774,36
Masa 1 m pręta (kg/m)						0,40	0,62	0,89
Masa łączna wg średnic (kg)						53,09	17,77	687,63
Masa łączna wg gatunku stali (kg)						758,49		
Ogółem (kg)						758,49		

ZESTAWIENIE STALI PROFILOWEJ

Poz.	Profil	Liczba profili	Materiał	Długość (mm)	Długość całk. (mm)	Masa (kg)
8	CAE60x6	2	S235	6200	12400	67,25
9	CAE60x6	2	S235	2700	5400	29,28
Długość całkowita (m)					17,80	
Masa 1 m kg/mb					5,423	
Masa łączna (kg)					96,53	

UWAGI:

- Wymiary podano w cm, punkty wysokościowe w m.
- Pod fundamentem wylać chudy beton min.10cm
- Przepust na przewód instalacyjny oraz marki stalowe wg wytycznych producenta wagi.
- Warstwy wykończeniowe według odrębnego opracowania.

BETON:	C20/25(B25)
STAL ZBR.:	AIII-N
STAL:	S235
OTULINA:	min. 5 cm