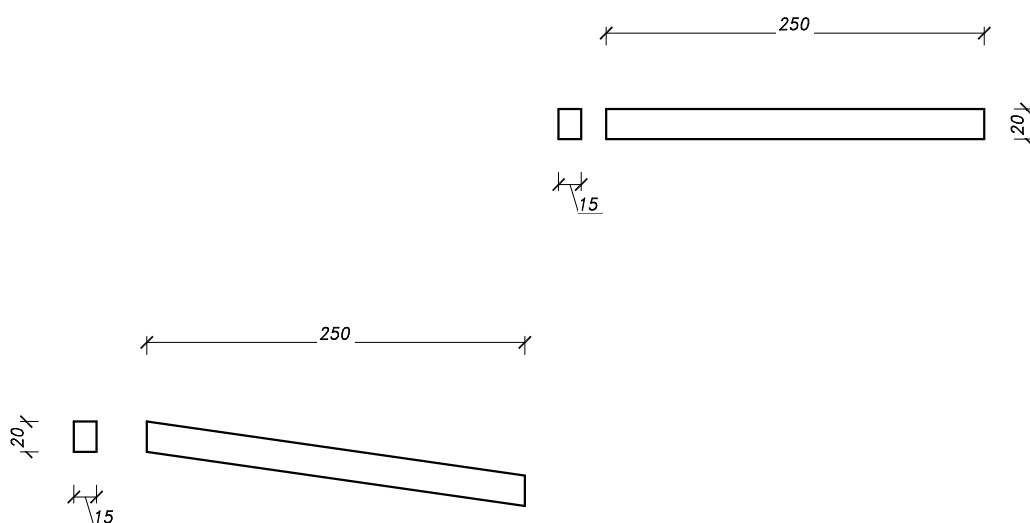


Elementy prefabrykowane rampy rozładunkowej



Uwaga:

1. Prefabrykat obliczony dla obciążenia tłumem oraz pojazdem do 3,5T
2. Na krawędziach wykonać fazowanie 1 cm z wyjątkiem miejsca umieszczenia przekładki elastomerowej
3. Zbrojenie 4 $\phi 12$ strzemiona $\phi 6$ co 25cm
4. Prefabrykat z płytą skleić klejem żywicznym do betonu o odpowiedniej wytrzymałości
5. Wykonać otwory w ogranicznikach $\phi 50$ mm celem odwodnienia rampy ilość dostosować do kształtu rampy

Materiały:

Beton: C35/45
na cemencie

HSR 42,5

Stal: RB-500W

Otulina: 3cm

F150, W8,

NaCl – F50

nasiąkliwość $\leq 5\%$



Biurowo Rzeczoznawstwa i Ekonomii Środowiska CODEX Sadowski i Wspólnicy Spółka Jawna
63-000 Środa Wlkp. ul. Stachury 9 tel.: +48 61 622 91 20 fax: +48 61 622 91 21 www.codex.pl

Przedsiębiorstwo:

Budowa punktu selektywnego zbierania odpadów komunalnych
wraz z niezbędną infrastrukturą w miejscowości Brzeźno dla gminy Czarnków

Stadium dokumentacji:

Projekt wykonawczy

Tytuł rysunku:

Ogranicznik

Nr rys.:

R-08

Funkcja	Imię i nazwisko	Specjalność	Numer uprawnień	Skala:
Projektował:	mgr inż. Mariusz Kończal	konstrukcyjno-budowlana	WKP/0051/POOK/10	1:50
Sprawdził:	inż. bud. Ryszard Kowalski	konstrukcyjno-budowlana	UAN-8386/85/86	konstrukcyjna
				Data: WRZESIEŃ 2016