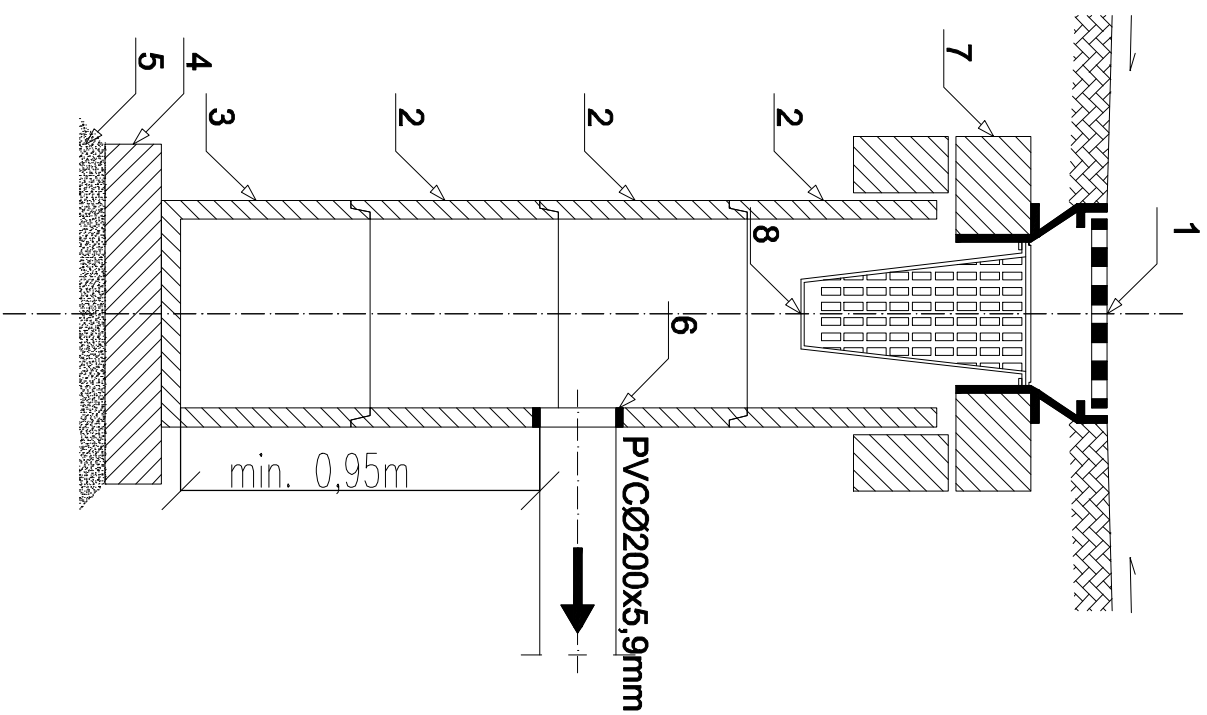


WPUST ULICZNY - PRZEKRÓJ



Oznaczenia:

- 1 - Wpust uliczny kominowy klasy D400 o wymiarach 620x420mm mocowany na luzno i na zawiasie, wykonany z żeliwa szarego (zgodnie z normą PN-EN 124).
- Głębokość osadzenia krawki wpustu w korpusie min. 50mm.
- 2 - Prefabrykowane kręgi betonowe Ø500 mm h=500mm, z betonu C35/45, W10
- 3 - Prefabrykowane monolityczne dno Ø500 mm, z betonu C35/45, W10
- 4 - Płyta fundamentowa grubości 15 cm z betonu C-12/15
- 5 - Podsypka z tłucznia lub żwiru grubości 7 cm
- 6 - Przejście szczelne i elastyczne, tuleja ochronna, wg PN-B-10729
- 7 - Płyta nastudzienna
- 8 - Jednoelementowy kosz na nieczystości o h=600 mm

Dopuszcza się zastosowanie rozwiązań równoważnych (np. innych producentów) o parametrach nie gorszych niż wskazane w projekcie

CODEX						Biuro Rzecznictwa i Ekonomii Energetyki CODEX Sądowski Wspólnicy Spółka Jawna 63-000 Środa Wielkopolska, ul. Siedlany 9 tel.: +48 61 622 91 20 fax: +48 61 622 91 21 sądowski@codex.pl www.codex.pl	
Zlecenie:		Budowa punktu sieciowego zlożeniem odpowiedzi komunalnych wraz z niezbędną infrastrukturą dla Gminy Kaczory				System dokumentacji: Projekt wykonawczy	
Tytuł projektu:		Wpust uliczny - przejazd				M. rys.: IS-09	
Fazacja:	Inzynierstwo	Sposób budowy:	Nazwa graniczy:	Pozycja:	Skala:		
Projekci:	mgr inż. Robert Ochowiak	Instalacje sanitarne	WWP/0338/PNWS/10		1:20		
Sprzedaż:	mgr inż. Maciej Dziukowski	instalacje sanitarne	LDD/1487/PNOS/10		Data: Instalacje sanitarne Dok.		
						grudzień 2016	