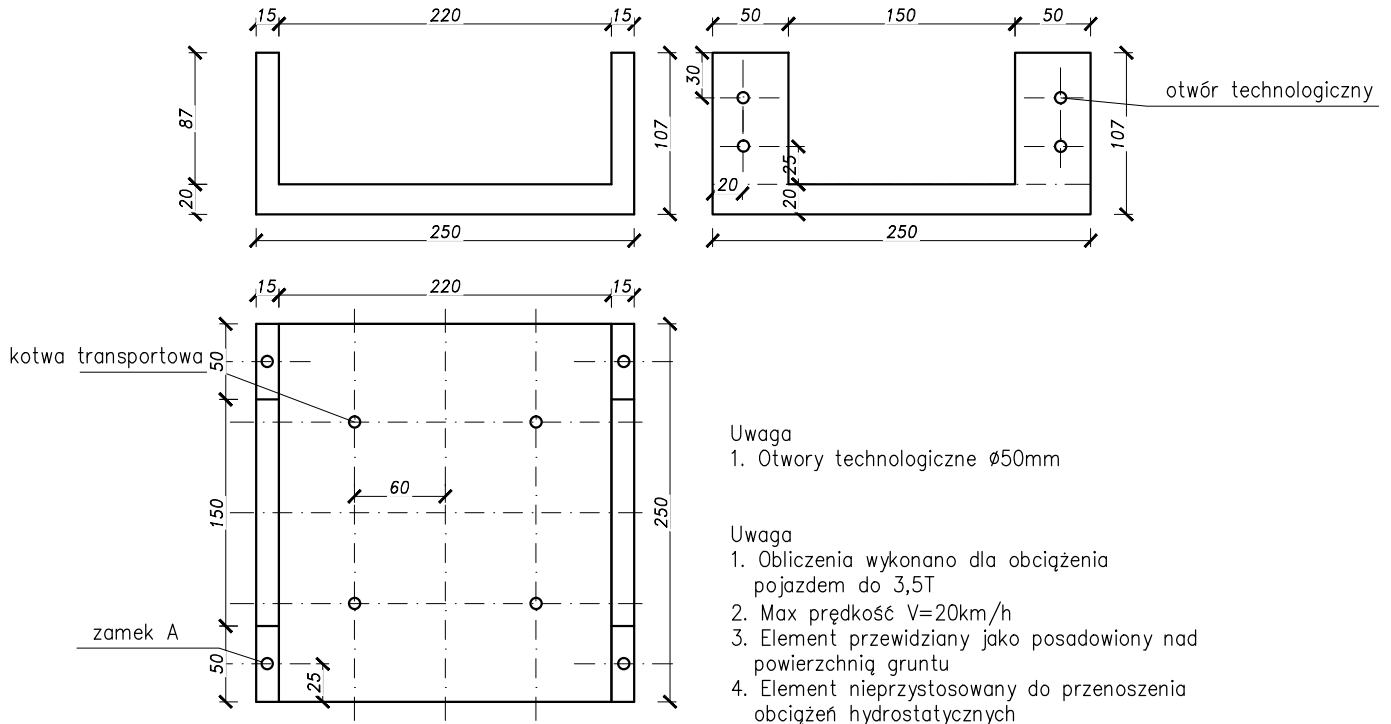


Elementy prefabrykowane rampy rozładunkowej



Uwaga:

1. Prefabrykat obliczony dla obciążenia tłumem oraz pojazdem do 3,5T
2. Pod prefabrykatem wykonać podbudowa zgodnie z przekrojem R-02
3. Obliczenia dokonano dla posadowienia w piasku średnim o $I_d=0,5$
4. Między płytą pokrywową, a elementem dennym zastosować przekładki elastomerowe
5. Na krawędziach wykonać fazowanie 1 cm z wyjątkiem miejsca umieszczenia przekładki elastomerowej
6. Otwór technologiczny dla połączeń wykonać dla pręta gwintowanego $\varnothing 20$ w tuleji z tworzywa sztucznego
7. Kotwy płytowe. Dozbrojenie i podnoszenie wg wytycznych producenta kotew
8. Zezwala się na zmianę wysokości elementu w zakresie 1 cm zachowując otulinę

Materiały:

$V=1,51\text{m}^3$

Beton: C35/45

na cemencie

HSR 42,5

Stal: RB-500W

Otulina: 3cm

F150, W8,

NaCl – F50

nasiąkliwość $\leq 5\%$



Biurowo Rzeczoznawstwa i Ekonomii Środowiska CODEx Sadowski i Wspólnicy Spółka Jawna
63-000 Środa Wielkop. ul. Stachury 9 tel.: +48 61 622 91 20 fax: +48 61 622 91 21 www.codex.pl

Przedsięwzięcie:		Budowa punktu selektywnego zbierania odpadów komunalnych wraz z niezbędną infrastrukturą dla Gminy Wyrzysk		Stadium dokumentacji:	
Tytuł rysunku:		RAMPA ROZŁADUNKOWA - Element denny 107 cm		Projekt wykonawczy	
Funkcja		Imię i nazwisko		Nr rys.:	
Projektował:		mgr inż. Mariusz Kończal		R-03	
Sprawdził:		inż. bud. Ryszard Kowalski		Skala: 1:50	
				Branża: konstrukcyjna	
				Data: WRZESIEŃ 2016	