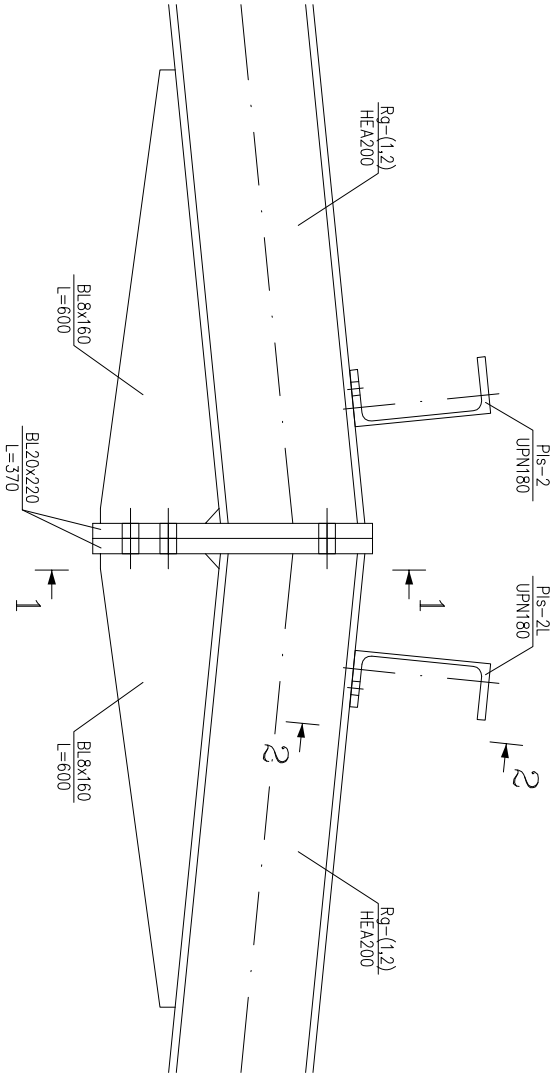
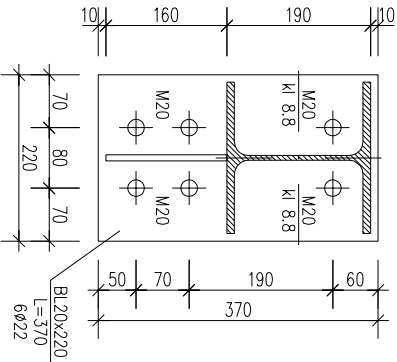


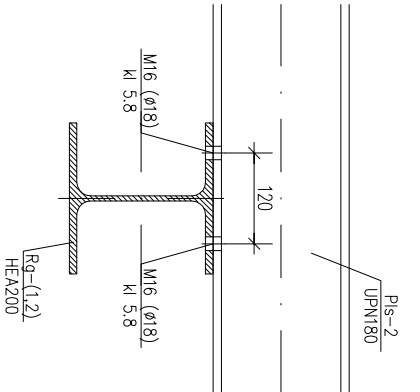
WEZŁ KALENICOWY RAMY



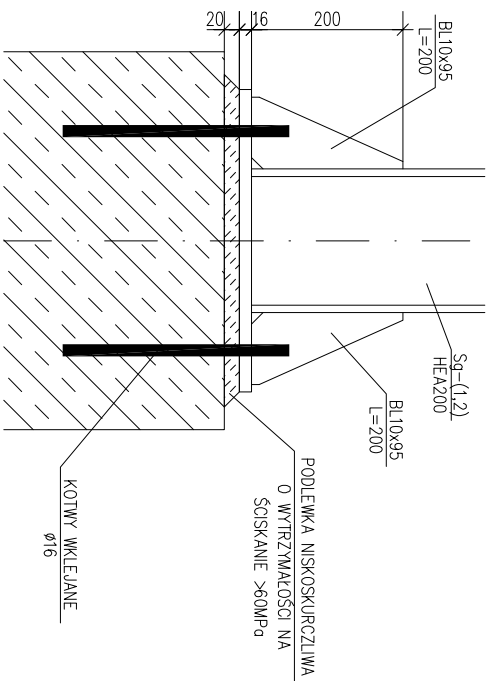
PRZĘKRÓJ 1-1



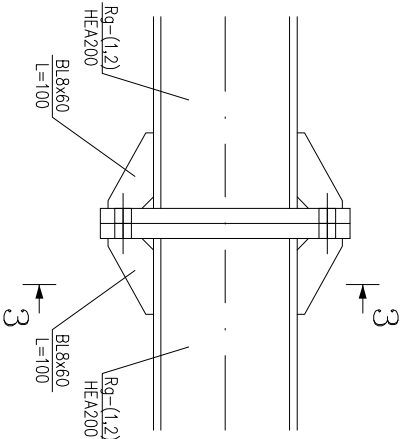
PRZĘKRÓJ 2-2



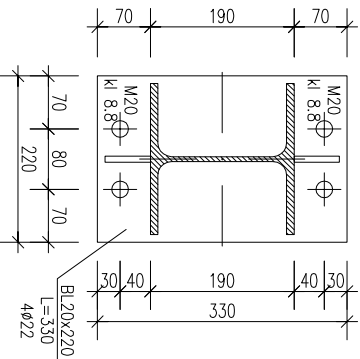
ZAKOTWIENIE SŁUPÓW



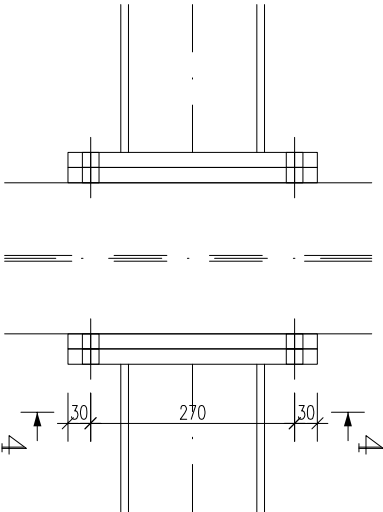
WEZŁ POŁĄCZENIA SŁUP-RYGIEL



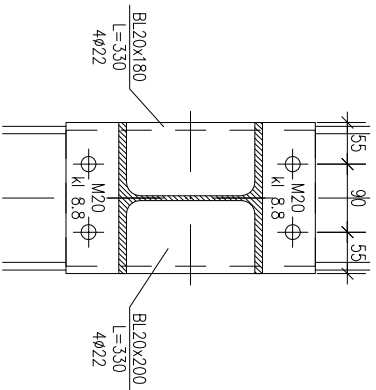
PRZĘKRÓJ 3-3



WEZŁ MOCOWANIA BELEK  
USZTYWIAJĄCYCH




PRZĘKRÓJ 4-4



STAL: S235JR

- UWAGI
1. Wszystkie wymiary podano w [mm], a rzędne wysokościowe w [m].
  2. Niniejszy rysunek należy rozpatrywać łącznie ze wszystkimi rysunkami branżowymi.
  3. Elementy stalowe ze stali S235JR, zabezpieczyć antykorozyjnie poprzez malowanie lub/i cynkowanie ogniowe.

<b>CODEX</b> 				Biuro Rzecznictwa i Ekonomii Środowiska CODEX Sądowski i Wspólnicy Spółka Jawna 63-000 Środa Wlkp. ul. Stachury 9 tel.: +48 61 622 91 20 fax: +48 61 622 91 21 www.codex.pl			
Przedsiębiorstwo:		Budowa punktu selektywnego zbierania odpadów komunalnych wraz z niezbędną infrastrukturą w miejscowości Gajewo dla gminy Czarnków		Siedlisko dokumentacji:		Projekt wykonawczy	
Tytuł rysunku:		WIAITA - POŁĄCZENIA STALOWE		Nr rys.:		WS-01	
Funkcja		Imię i nazwisko		Specjalność		Numer uprawnień	
Projektował:		mgr inż. Mariusz Korczal		konstrukcyjno-budowlana		WKP/0051/POOK/10	
Sprawdził:		inż. bud. Ryszard Kowalski		konstrukcyjno-budowlana		UAN-8386/85/86	
						Data: <b>grudzień 2016</b>	

