

DANE WG DECYZJI O USTALENIU LOKALIZACJI INWESTYCJI CELU PUBLICZNEGO  
z dnia 19 kwietnia 2016 r., znak sprawy BGK.6733.2.2.2016

linia rozgraniczająca teren inwestycji

#### LEGENDA

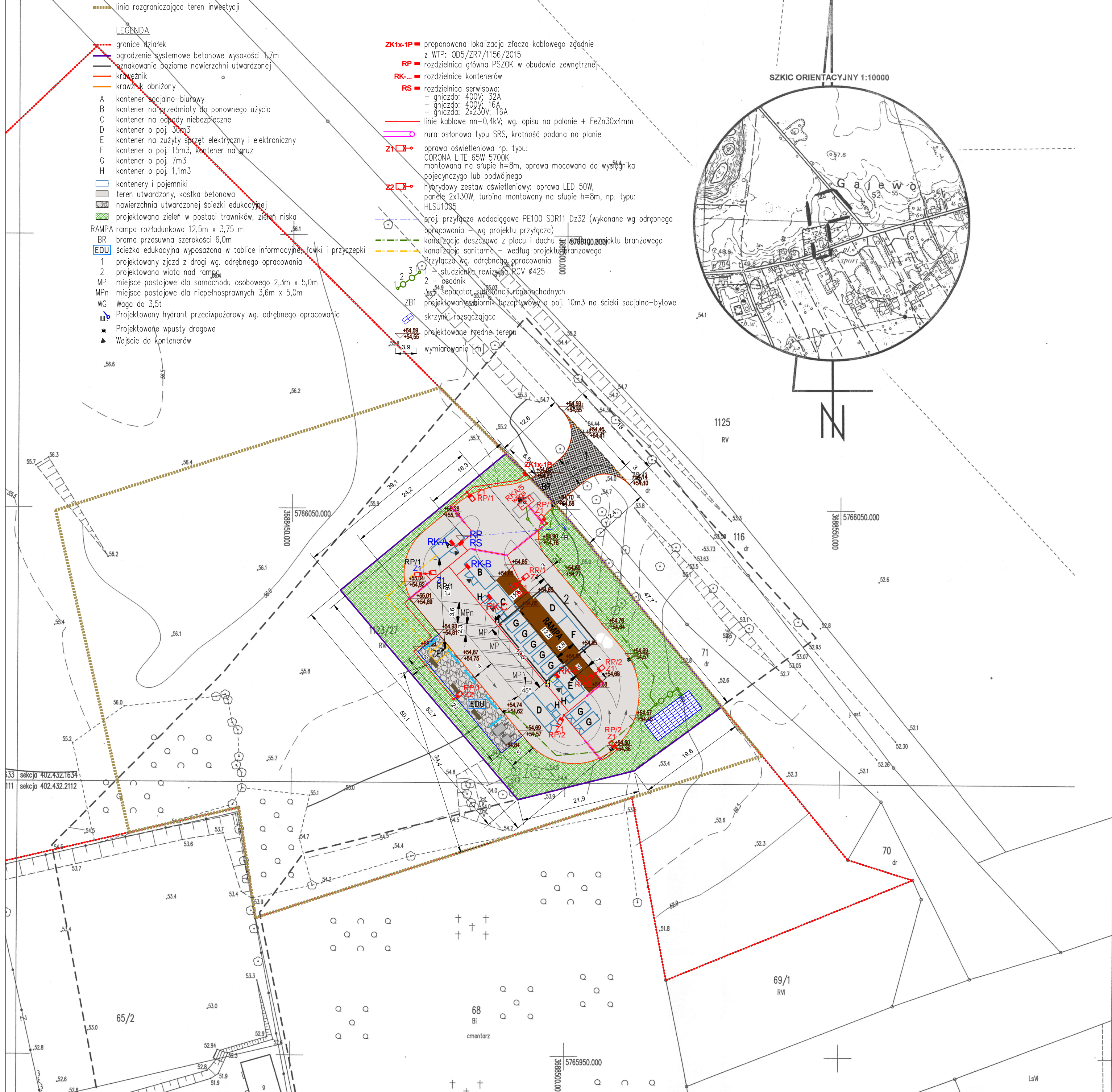
- granicie działek
- ogrodzenie systemowe betonowe wysokości 1,7m
- oznakowanie poziome nawierzchni utwardzonej
- krawężnik
- krawężnik obniżony
- A kontener socjalno-biurowy
- B kontener na przedmioty do ponownego użycia
- C kontener na odpady niebezpieczne
- D kontener o poj. 30m<sup>3</sup>
- E kontener na zużyty sprzęt elektryczny i elektroniczny
- F kontener o poj. 15m<sup>3</sup>, kontener na gruz
- G kontener o poj. 7m<sup>3</sup>
- H kontener o poj. 1,1m<sup>3</sup>
- kontenery i pojemniki
- teren utwardzony, kostka betonowa
- nawierzchnia utwardzonej ścieżki edukacyjnej
- projektowana zielen w postaci trawników, zielen niska
- RAMPA rampa rozładunkowa 12,5m x 3,75 m
- BR brama przesuwna szerokości 6,0m
- EDU ścieżka edukacyjna wyposażona w tablice informacyjne, ławki i przyczepki
- 1 projektowany zjazd z drogi wg. odrębnego opracowania
- 2 projektowana wiatra nad rampą
- MP miejsce postojowe dla samochodu osobowego 2,3m x 5,0m
- MPn miejsce postojowe dla niepełnosprawnych 3,6m x 5,0m
- WG Waga do 3,5t
- Projektowany hydrant przeciwpożarowy wg. odrębnego opracowania
- Projektowane wpusty drogowe
- Wejście do kontenerów


- ZK1x-1P** proponowana lokalizacja złącza kablowego zgodnie z WTP: OD5/ZR7/1156/2015
- RP** rozdzielnica główna PSZOK w obudowie zewnętrznej
- RK** rozdzielnice kontenerów
- RS** rozdzielnica serwisowa:
  - gniazdo: 400V, 32A
  - gniazdo: 400V, 16A
  - gniazdo: 2x230V, 16A
- linie kablowe nn-0,4kV; wg. opisu na palenie + FeZn30x4mm
- rura osłonowa typu SRS, krętość podana na planie
- Z1** oprawa oświetleniowa np. typu: CORONA LITE 65W 5700K montowana na słupie h=8m, oprawa mocowana do występnika pojedynczego lub podwójnego
- Z2** hydrydowy zestaw oświetleniowy: oprawa LED 50W, panele 2x130W, turbina montowany na słupie h=8m, np. typu: HLSU1005
- proj. przyłącze wodociągowe PE100 SDR11 Dz32 (wykonane wg odrębnego opracowania - wg projektu przyłącza)
- kanalizacja deszczowa z placu i dachu obiektu branżowego
- kanalizacja sanitarna - według projektu branżowego
- Przyłącze wg. odrębnego opracowania
- studzienka rewizyjna RCV Ø425
- osadnik
- separator substancji ropopochodnych
- projektowany zbiornik bezodpływowy o poj. 10m<sup>3</sup> na ścieki socjalno-bytowe
- skrzynki rozszczepiające
- projektowane brzośnie terenu
- wymiarowanie [m]

SZKIC ORIENTACYJNY 1:10000



N



		Biuro Rzeczoznawstwa i Ekonomii Środowiska CODEX Sadowski i Wspólnicy Spółka Jawna 63-000 Środa Wlkp. ul. Stachury 9 tel.: +48 61 622 91 20 fax: +48 61 622 91 21 sadowski@codex.pl www.codex.pl			
Przedsięwzięcie:		BUDOWA PUNKTU SELEKTYWNEGO ZBIERANIA ODPADÓW KOMUNALNYCH WRAZ Z NIEZBEDNĄ INFRASTRUKTURĄ W MIEJSCOWOŚCI GAJEWO DLA GMINY CZARNKÓW		Stadium dokumentacji:  Projekt wykonawczy	
Tytuł rysunku:				Nr rys.: <b>ZD-01</b>	
PLAN ZAGOSPODAROWANIA DZIAŁKI					
Funkcja	Imię i nazwisko	Specjalność	Numer uprawnień	Podpis	Skala:
Projektował:	mgr inż. arch. Rafał Piechowiak	architektoniczna	128/PW/91		1:500
Sprawdził:	mgr inż. arch. Sławomir Pawłowski	architektoniczna	WP-01A/OKK/UpB/ 13/2009 WP-0738		Data:
Projektował:	mgr inż. Mariusz Kończal	konstrukcyjna	WKP/0051/POOK/10		grudzień 2016
Sprawdził:	inż. bud. Ryszard Kowalski	konstrukcyjna	UAN-8386/85/86		