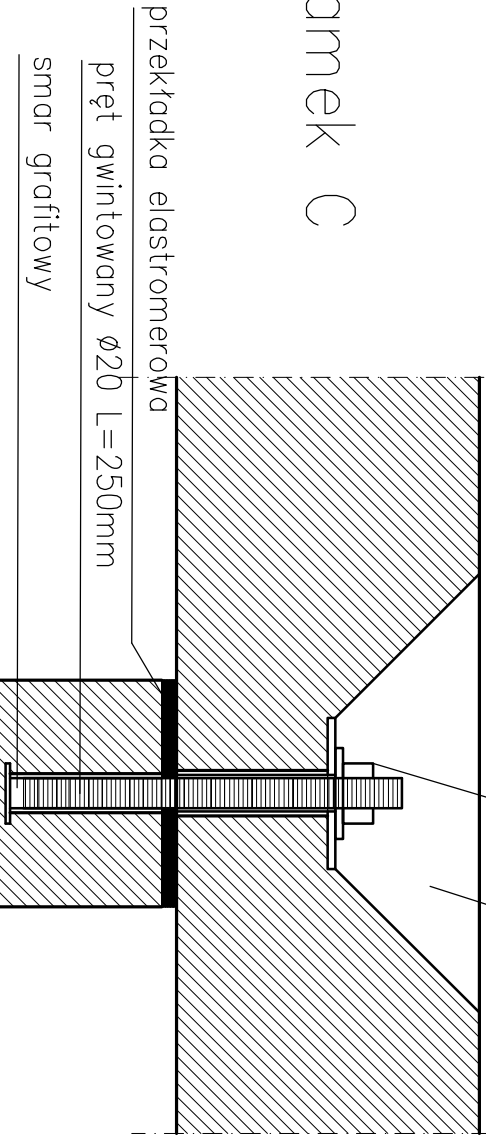


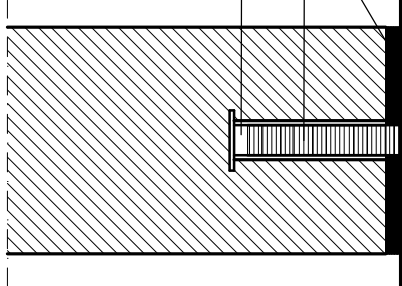
Elementy prefabrykowane rampy rozładunkowej

podkładka + nakrętka masa cementowa

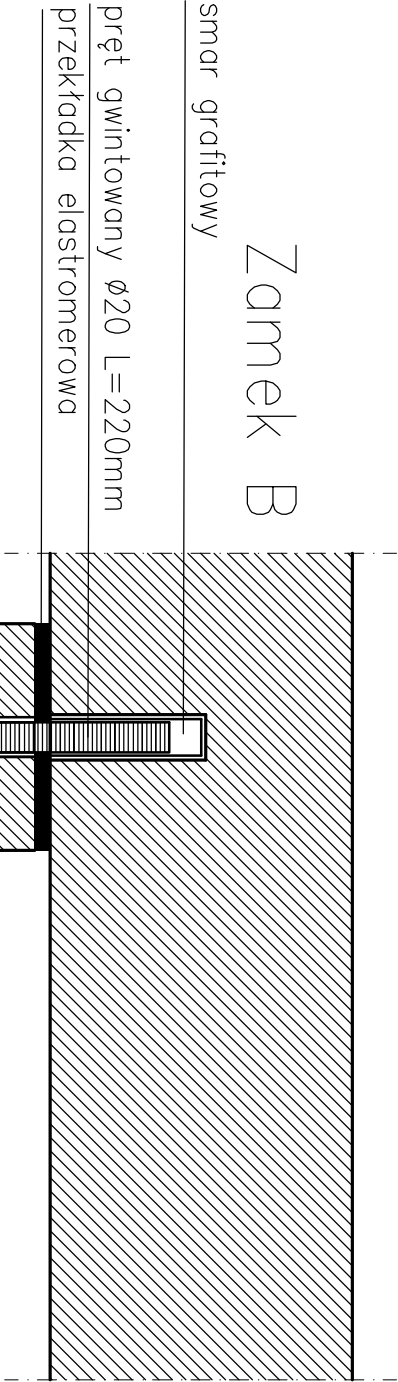
Zamek C



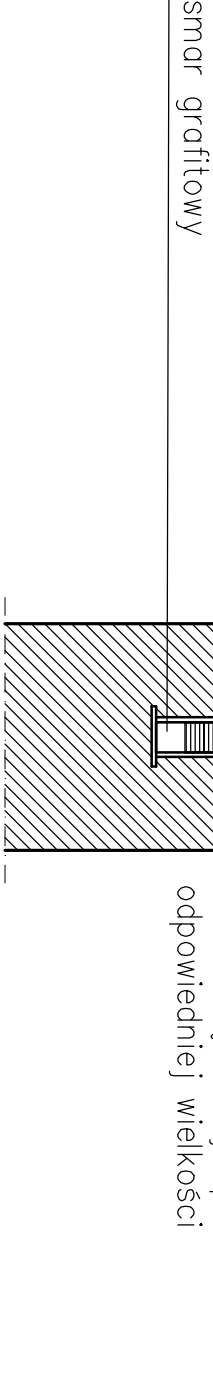
Zamek D




Zamek B



Zamek A



Uwaga:
Pod nakrętki użyć podkładek
odpowiedniej wielkości

CODEX 				Biuro Rzeczoznawstwa i Ekonomii Środowiska CODEX Sądowski i Wspólnicy Spółka Jawna 63-000 Środa Wlkp. ul. Stachury 9 tel.: +48 61 622 91 20 fax: +48 61 622 91 21 www.codex.pl			
Pracodawca:		Budowa punktu selektywnego zbierania odpadów komunalnych wraz z niezbędną infrastrukturą w miejscowości Gajewo dla gminy Czarnków		Stanowisko wykonawcy:		Mk rys: R-12	
Tytuł rysunku:		Poleczenia 3		Mk rys: R-12		Mk rys: R-12	
Funkcja:		Inne / nazwisko		Specjalność		Numer uprawnień	
Projektował:		mgr inż. Mariusz Korczal		konstrukcyjno-budowlana		WKP/0051/POOK/10	
Sprawdził:		inż. bud. Ryszard Kowalski		konstrukcyjno-budowlana		UAN-8386/85/86	
						WIRZSIEN 2016	