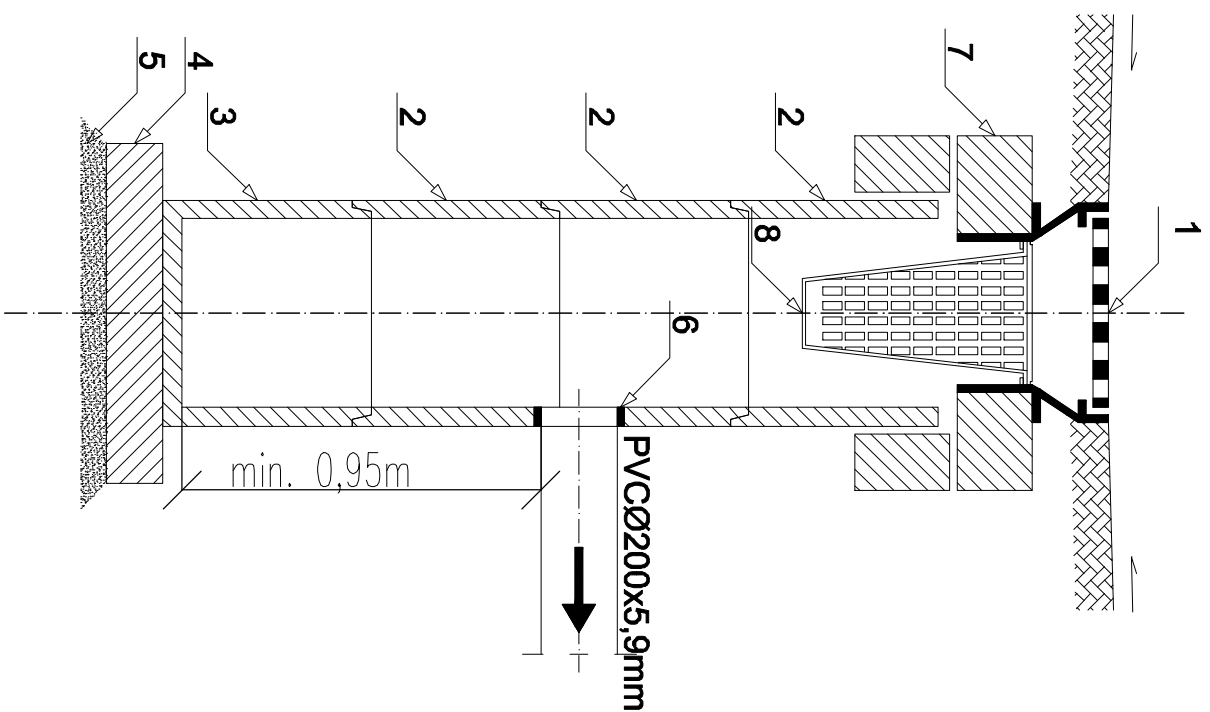



# WPUST ULICZNY - PRZEKRÓJ



## Oznaczenia:

- 1 - Wpust uliczny kominowy klasy D400 o wymiarach 620x420mm mocowany na luzno i na zawiasie, wykonany z żeliwa szarego (zgodnie z normą PN-EN 124), głębokość osadzenia krótki wpustu w korpusie min. 50mm.
- 2 - Prefabrykowane kręgi betonowe Ø500 mm h=500mm, z betonu C35/45, W10
- 3 - Prefabrykowane monolityczne dno Ø500 mm, z betonu C35/45, W10
- 4 - Płyta fundamentowa grubości 15 cm z betonu C12/15
- 5 - Podsyпка z tłucznia lub żwiru grubości 7 cm
- 6 - Przejście szczelne i elastyczne, tuleja ochronna, wg PN-B-10729
- 7 - Płyta nastudzienna
- 8 - Jednoelementowy kosz na nieczystości o h=600 mm

**Dopuszcza się zastosowanie rozwiązań równoważnych (np. innych producentów) o parametrach nie gorszych niż wskazane w projekcie**

<div></div>					
Biuro Rzeczoznawstwa i Ekonomii Grodowińska CODEX Sądowski   Wspólnicy Spółka Jawna					
63-000 Środa Wlkp. ul. Stachury 9    tel.: +48 61 822 91 20    fax: +48 61 822 91 21    sądowski@codex.pl    www.codex.pl					
Proszona/znajca:			Budowa punktu selektywnego zbierania odpadów komunalnych wraz z niezbędną infrastrukturą dla gminy Charnów		
Typ umowy:			Stanowisko dokumentacji:		
Wpust uliczny - przekrój			Projekt wykonawczy		
Wz./cz.			Wz./cz.		
15-09			15-09		
Francja	Imię / nazwisko	Specjalność	Numer uprawnień	Proble	Status
Projektował:	mgr inż. Robert Ochowiak	Instalacje sanitarne	WN0/038/PW05/10		1:20
					<div>Branża: Instalacje sanitarne</div>
Sprawdził:	mgr inż. Maciej Drżkowiak	Instalacje sanitarne	UD/1487/P005/10		<div>Dzień: grudzień 2016</div>