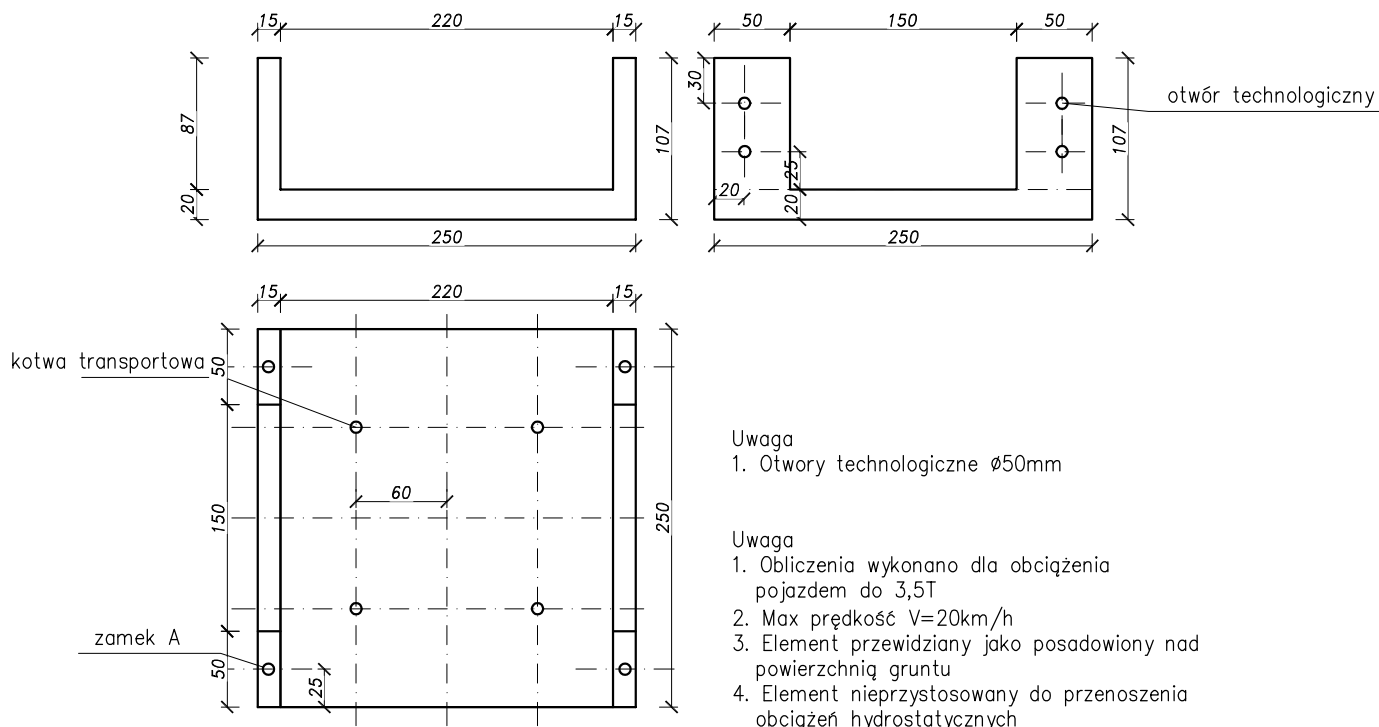


# Elementy prefabrykowane rampy rozładunkowej



Uwaga

1. Otwory technologiczne  $\varnothing 50\text{mm}$

Uwaga

1. Obliczenia wykonano dla obciążenia pojazdem do 3,5T
2. Max prędkość  $V=20\text{km/h}$
3. Element przewidziany jako posadowiony nad powierzchnią gruntu
4. Element nieprzystosowany do przenoszenia obciążeń hydrostatycznych

Uwaga:

1. Prefabrykat obliczony dla obciążenia tłumem oraz pojazdem do 3,5T
2. Pod prefabrykatem wykonać podbudowa zgodnie z przekrojem R-02
3. Obliczenia dokonano dla posadowienia w piasku średnim o  $I_d=0,5$
4. Między płytą pokrywową, a elementem dennym zastosować przekładki elastomerowe
5. Na krawędziach wykonać fazowanie 1 cm z wyjątkiem miejsca umieszczenia przekładki elastomerowej
6. Otwór technologiczny dla połączeń wykonać dla pręta gwintowanego  $\varnothing 20$  w tuleji z tworzywa sztucznego
7. Kotwy płytowe. Dozbrojenie i podnoszenie wg wytycznych producenta kotew
8. Zezwala się na zmianę wysokości elementu w zakresie 1 cm zachowując otulinę

Materiały:

$V=1,51\text{m}^3$

Beton: C35/45

na cemencie

HSR 42,5

Stal: RB-500W

Otulina: 3cm

F150, W8,

NaCl – F50

nasągliwość  $\leq 5\%$



Biuo Rzeczoznawstwa i Ekonomii Środowiska CODEX Sadowski i Wspólnicy Spółka Jawna  
63-000 Środa Wlkp. ul. Stachury 9 tel.: +48 61 622 91 20 fax: +48 61 622 91 21 www.codex.pl

Przedsięwzięcie:

Budowa punktu selektywnego zbierania odpadów komunalnych  
wraz z niezbędną infrastrukturą w miejscowości Brzeźno dla gminy Kaczory

Stadium dokumentacji:

Projekt wykonawczy

Tytuł rysunku:

Element denny 107 cm

Nr rys.:

R-03

Funkcja

Imię i nazwisko

Specjalność

Numer uprawnień

Skala:

Projektował:

mgr inż. Mariusz Kończal

konstrukcyjno-budowlana

WKP/0051/POOK/10

Skala: 1:50

Sprawdził:

inż. bud. Ryszard Kowalski

konstrukcyjno-budowlana

UAN-8386/85/86

Skala: 1:50

Bransza:

konstrukcyjna

Data:

WRZESIEŃ 2016