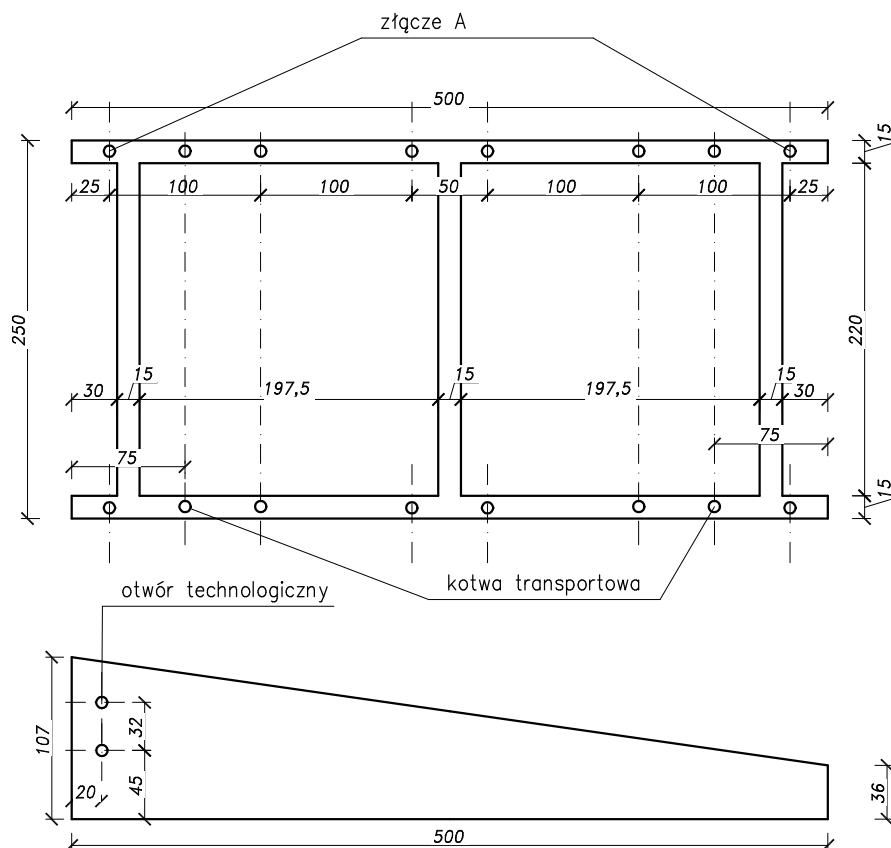


Elementy prefabrykowane rampy rozładunkowej



Uwaga

1. Otwory technologiczne $\varnothing 50\text{mm}$

Uwaga

1. Obliczenia wykonano dla obciążenia pojazdem do 3,5T
2. Max prędkość $V=20\text{km/h}$
3. Element przewidziany jako posadowiony nad powierzchnią gruntu
4. Element nieprzystosowany do przenoszenia obciążeń hydrostatycznych

Uwaga:

1. Prefabrykat obliczony dla obciążenia tłumem oraz pojazdem do 3,5T
2. Pod prefabrykatem wykonać podbudowa zgodnie z przekrojem R-02
3. Obliczenia dokonano dla posadowienia w piasku średnim o $I_d=0,5$
4. Między płytą pokrywową, a elementem dennym zastosować przekładki elastomerowe
5. Na krawędziach wykonać fazowanie 1 cm z wyjątkiem miejsca umieszczenia przekładki elastomerowej
6. Otwór technologiczny dla połączeń wykonać dla pręta gwintowanego $\varnothing 20$ w tuleji z tworzywa sztucznego
7. Kotwy – Dozbrojenie i podnoszenie wg wytycznych producenta kotew
8. Zezwala się na zmianę wysokości elementu w zakresie 1 cm zachowując otulinę

Materiały:

$V=1,77\text{m}^3$

Beton: C35/45

na cementie

HSR 42,5

Stal: RB-500W

Otulina: 3cm

F150, W8,

NaCl – F50

nasąkliwość $\leq 5\%$

CODEX		Biuro Rzeczoznawstwa i Ekonomii Środowiska CODEX Sadowski i Wspólnicy Spółka Jawna 63-000 Środa Wlkp. ul. Stachury 9 tel.: +48 61 622 91 20 fax: +48 61 622 91 21 www.codex.pl	
Przedsięwzięcie:		Budowa punktu selektywnego zbierania odpadów komunalnych wraz z niezbędną infrastrukturą w miejscowości Brzeźno dla gminy Czarnków	
Tytuł rysunku:		Stadium dokumentacji: Projekt wykonawczy	
Element denny rampy nr 3		Nr rys.: R-06	
Funkcja	Imię i nazwisko	Specjalność	Numer uprawnień
Projektował:	mgr inż. Mariusz Kończal	konstrukcyjno-budowlana	WKP/0051/POOK/10
Sprawdził:	inż. bud. Ryszard Kowalski	konstrukcyjno-budowlana	UAN-8386/85/86
		Skala: 1:50	
		Branża: konstrukcyjna	
		Data: WRZESIEŃ 2016	